

DLM
CRÉATIONS

Le linge

Par DLM Créations



Une expertise de plus de 25 ans.

Le linge, c'est l'activité historique de DLM Créations. Depuis plus de 25 ans nous proposons une offre variée qui répond aux besoins de vos établissements. Des produits spécifiques et adaptés à toutes les situations que résidents et soignants peuvent rencontrer au quotidien.

Restauration, literie, salle de bain ou buanderie, ce catalogue vous propose une offre complète pour toutes ces catégories. De la nappe aux bavoirs, du matelas aux couvertures, des serviettes éponges aux sacs à linge, vous trouverez absolument tout dans les pages qui suivent.

Laissez parler vos envies avec nos collections linge et literie.

Le linge c'est la traduction d'un art de vivre. Cela complète parfaitement une décoration intérieure. Nous vous proposons dans ce catalogue un large choix de modèles aux motifs unis, imprimés, fleuris, classiques, graphiques... Une infinité de possibilités pour apporter des touches colorées à vos espaces. N'attendez plus pour découvrir toutes nos collections.

Sommaire

Restauration 04

Literie 12

Salle de bain 34

Buanderie 42

Rideaux 46



Restauration

- 06 Nappes imprimées et unies
- 08 Nappes Apollo
- 10 Serviettes de table
- 10 Torchons
- 11 Bavoirs



LES NAPPES

IMPRIMÉES & UNIES

Nappe maille



- + 100% polyester
- + 220 g/m²
- + Maille très résistante
- + Lisse et satinée
- + Infroissable, repassage interdit
- + Séchage en 10 min à même la table
- + Coupe droite (ne s'effiloche pas), biais, ourlet ou bourdon (finition conseillée pour son rendu esthétique)
- + Javellisable
- + Existe en version anti-glisse



Dimensions sur-mesure

Nappe effet lin



- + 100% polyester
- + 220 g/m²
- + Aspect fibre lin naturel et moderne
- + Imprimable sur une face ou deux faces
- + Finition ourlet ou biais
- + Repassage superflu
- + Séchage en 10 min à même la table
- + Existe en non-feu en version non imprimée
- + Anti-tâche

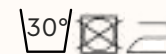


Dimensions sur-mesure

Nappe linette



- + 100% polyester
- + 240 g/m²
- + Tissus imprimé enduit imperméable
- + Se nettoie à l'éponge
- + Traitement non-feu M1 Trevira CS permanent
- + Javellisable
- + Repassage sur l'envers
- + Sèche linge interdit
- + Lavable en machine à 30°



Dimensions sur-mesure

Le nuancier

Nappe linette



Tiss Beige



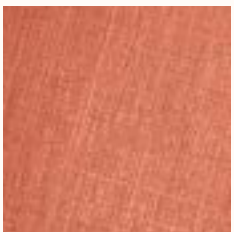
Tiss Gris



Flore Beige



Interior Rouge



Tiss Terracotta



Rottin

Nappe maille Nappe effet lin à motifs



Nenuphar



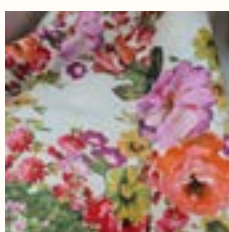
Palmier Beige



Pissenlit



Iris



Rosy



Dentelle

Nappe maille Nappe effet lin unis et faux unis



Granité Terre d'Argile



Granité Cardinal



Granité Gris Givré



Granité Anisé



Brique



Canard

Autres coloris disponibles, consulter le nuancier 

LES NAPPES

Apollo, la nappe anti-tâche et agréable au toucher

EXCELLENTE TENUE DES COULEURS

Oubliez le désagrément des textiles délavés. Des tests approfondis ont permis de prouver que les couleurs d'Apollo durent.

EXCELLENTE FACILITÉ D'ENTRETIEN

La nappe Apollo est la solution contre vos tâches les plus tenaces. Sa capacité unique à résister aux salissures vous assure un résultat parfait à chaque lavage. Nous vous garantissons des couleurs vives, des blancs immaculés et un linge de table frais, après chaque blanchissage.

TISSU ANTIMOISSISSURE

Les problèmes de moisissure disparaissent, plus de linge de table condamné si vous utilisez la nappe Apollo.

UNE SOLIDITÉ À TOUTE ÉPREUVE

Le meilleur de la fibre polyester a été développé pour vous donner une qualité dans une gamme de linge de table solide, résistante et durable.

AGRÉABLE AU TOUCHER

Les fils utilisés sont une création spécialement élaborée pour le tissage d'Apollo et vous donnent une sensation des plus agréables au toucher.

LA FINITION STANDARD D'APOLLO EST SURJETÉE

Un ourlet régulier de 1cm peut être réalisé sur demande.

Nappe damassée couleurs "tradition" motif rose

- + 100% polyester
- + Un plaisir pour tous
- + Décors fabuleux grâce aux mélange de couleurs entre nappes, surnappes et serviettes selon vos goûts
- + Nous vous garantissons que toutes les tâches disparaissent du tissu Apollo
- + Très grand choix de couleurs
- + Séchage en séchoir rotatif ou en calandre
- + Repassage inutile



RÉFÉRENCES & DIMENSIONS

SERVIETTES

REF. 7600 (40×40 cm)

REF 7601 (56×56 cm)

NAPPES RECTANGLES

137×178 cm

137×229 cm

178×229 cm

178×274 cm

178×365 cm

Autre dimensions,
nous consulter.

NAPPES CARRÉES

89×89 cm

114×114 cm

137×137 cm

160×160 cm

178×178 cm

229×229 cm

NAPPES RONDES

Ø137 cm

Ø178 cm

Ø229 cm

Ø274 cm

Colisage de 10
articles minimum
par coloris

Le nuancier



Noir



Bleu Roi



Bleu Wedgwood



Vert Forêt



Vert Pale



Blanc



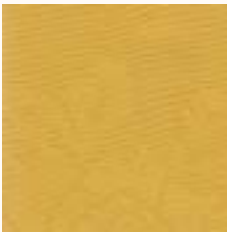
Bois de Santal



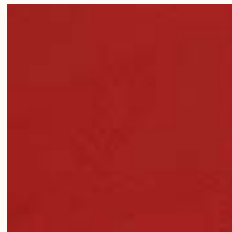
Ivoire



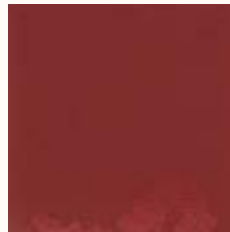
Vanille



Or



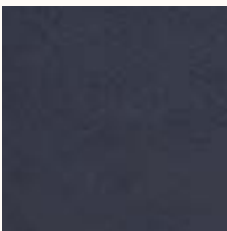
Rouge



Bordeaux



Vieux Rose



Bleu Marine

Testée et approuvée par de
nombreux professionnels
depuis 1999



LINGE DE TABLE

SERVIETTES, TORCHONS & BAVOIRS

Serviette de table damier



- + 100% coton, 170g/m²
- + L 55 x P 55 cm

REF. 7956 Bleu, Melon, Framboise, Jaune

Serviette de table Pastel



- + 50% coton, 50% polyester 140/m²
- + L 55 x P 55 cm

REF. 7950 Blanc

REF. 7951 Saumon, Bleu, Vert, Rose, Jaune



Autres coloris disponibles, consulter le nuancier

Torchons de couleur



- + 100% coton, 72/pièce
- + L 50 x P 72 cm

REF. 6121 Blanc, Beige, Bleu

Colisage : 60 unités



Torchons écru



- + Coton écru avec liteaux 215 g/m²
- + L 60 x P 80 cm

REF. 6110



Serviette de table Polycoton

- + 50% coton, 50% polyester 240/m²
- + Retrait de 3% après lavage
- + Finition ourlet

REF. 7901 L 50 x P 50 cm

REF. 7902 L 45 x P 45 cm

Coloris : Turquoise, Anis, Rouge, Framboise, Aubergine, Blanc, Ecrû, Beige, Taupe, Charbon, Chocolat, Jaune



Serviette de table Coton

- + 100% coton, 230g/m²
- + Retrait de 8% après lavage
- + Finition ourlet
- + Nid d'abeille, repassage superflu

REF. 7903 L 50 x P 50 cm

REF. 7904 L 45 x P 45 cm

Coloris : Châtaigne, Raisin, Ciel, Ocre, Rouille, Kaki, Lilas, Beige, Blanc



FOCUS SUR LE BAVOIR POLYESTER COTON



- + Surface imprimé sergé
- + 50% coton, 50% polyester
- + Barrière imperméable polyester
- + Enduit vnyl ultra-résistant
- + Fermeture par 3 pressions
- + Finition biais
- + Très grande solidité
- + L 50 x P 90 cm



Bavoir éponge



- + Eponge 100%, coton 350g/m²
- + Biais de finition blanc
- + Double couture
- + Fermeture par 2 pressions
- + Chlorage possible
- + L 50 x P 90cm

REF. 9335 Blanc, Bleu



Literie

14 Matelas

18 Linge de protection

25 Linge de lit

26 Oreillers & traversins

28 Couettes

32 Couverture

33 Linge plat





LES MATELAS

Matelas housé Adoray



- + Matelas fourni avec housse Adoray imperméable, enduction polyuréthane sur trame jersey
- + Matelas en mousse de polyurethane
- + Haute résilience
- + Très grand confort
- + Classé M4 autoextinguible + housse M1
- + Densité 35kg/m³
- + Équipé d'une housse avec fermeture éclair nylon
- + Non-feu NF ISO 12952

REF. 5999 L 60 x P 120 x H 10 cm
REF. 5900 L 80 x P 190 x H 13 cm
REF. 5901 L 80 x P 190 x H 15 cm
REF. 5902 L 90 x P 190 x H 13 cm
REF. 5905 L 90 x P 190 x H 15 cm

REF. 5906 L 120 x P 190 x H 15 cm
REF. 5962 L 90 x P 200 x H 13 cm
REF. 5965 L 90 x P 200 x H 15 cm
REF. 5990 L 140 x P 190 x H 15 cm
REF. 5989 L 140 x P 200 x H 15 cm

Matelas et housse Sandra



- + Équipé d'une housse intégrale Sandra imperméable
- + Matelas M4 + housse M1
- + Non-Feu en ISO 12592

REF. 5199 L 60 x P 120 x H 10 cm
REF. 5100 L 80 x P 190 x H 13 cm
REF. 5101 L 80 x P 190 x H 15 cm
REF. 5102 L 90 x P 190 x H 13 cm
REF. 5105 L 90 x P 190 x H 15 cm
REF. 5162 L 120 x P 200 x H 13 cm
REF. 5165 L 90 x P 200 x H 15 cm



Matelas et housse tissu Trevira CS



- + Équipé d'une housse intégrale tissu imperméable
- + 100% polyester Trévira CS
- + Non-Feu en ISO 12592
- + Matelas M4 + housse M1

REF. 5699 L 60 x P 120 x H 10 cm

REF. 5600 L 80 x P 190 x H 13 cm

REF. 5601 L 80 x P 190 x H 15 cm

REF. 5602 L 90 x P 190 x H 13 cm

REF. 5605 L 90 x P 190 x H 15 cm

REF. 5662 L 120 x P 200 x H 13 cm

REF. 5665 L 90 x P 200 x H 15 cm

REF. 5690 L 140 x P 190 x H 15 cm



Autres dimensions pour tous les matelas, nous consulter.

LES MATELAS

Matelas Adapt-lit houssé Adoray



- + Spécialement conçu pour les lits médicalisés articulés
- + Réversible
- + Grande mobilité
- + Diminue fortement la compression de la mousse au niveau des articulations
- + Possibilité avec angles tronqués
- + Très confortable
- + Mousse polyurethane 35kg/m³
- + Haute résilience
- + Autoextinguible M4

REF. 5271 L 100 x P 200 x H 15 cm
REF. 5272 L 100 x P 220 x H 15 cm
REF. 5273 L 90 x P 200 x H 15 cm
REF. 5270 L 90 x P 200 x H 15 cm

Autres dimensions, nous consulter.

PRÉVENTION DE L'ESCARRE

Matelas gaufrier anti-escarres escarplot



- + Matelas gaufrier découpé
- + Haute résilience sans C.F.C
- + Très confortable pour tous types de lits articulés
- + Mousse polyurethane 38kg/m³
- + Autoextinguible M4
- + Réduit la pression en augmentant la surface d'appui
- + Diminue la macération par ventilation de l'air entre les plots
- + Possibilité d'ajouter une housse Adoray ou Sandra

REF. 2503 L 87 x P 195 x H 17 cm
REF. 2504 matelas houssé

PRÉVENTION DE L'ESCARRE

Matelas combi one visco

Surmatelas VISCO moulé en une partie en mousse viscoélastique et son support.

PRINCIPE

Une portance plus faible est placée sous la partie des pieds (plus légers) ce qui permet une meilleure immersion dans la matière et réduit le risque d'escarres de cette partie à haut risque. De plus, la partie des pieds est très légèrement creusée afin de permettre une décharge de la zone talonnière.

CONFORT ET SÉCURITÉ

Le sens d'utilisation est indiqué sur le matelas et sur la housse.
Hauteur compatible avec les barrières de lit.
Conforme aux réglementations au feu NF EN 597 parties 1 et 2.
Faible thermosensibilité garantissant une répartition des pressions stables dans le temps.

- + Matelas anti-escarres avec décharge talonnière
- + Matelas composé d'un surmatelas en mousse viscoélastique moulée en une partie de portances de différentes densités >80 kg/m³, d'un support en mousse polyurethane densité >24 kg/m³ et d'une housse intégrale Souplex
- + S'adapte aux patients à moyen et haut risques d'escarres
- + Matelas Autoextinguible M4 + housse M1



REF. 2601 L 90 x P 194 x H 13.5 cm

Réf 2605 L 100 x P 197 x H 14 cm

Support de matelas 7 cm de mousse de polyurethane densité >24kg/m³

Poids minimum du patient 50 kg

Poids maximum du patient 120 kg

Autre dimensions, nous consulter.



LINGE DE PROTECTION

LA GAMME ADORAY ET SANDRA

Adoray, une gamme complète

Une nouvelle gamme de produits en enduction polyuréthane sur trame jersey pour les besoins des collectivités et l'hôtellerie.

DESCRIPTIF TECHNIQUE

La housse Adoray est résistante, souple, légère et facilite les manipulations. Très douce au contact, elle est micro-respirante (perméabilité à la vapeur d'eau 500g/m²/24h), et imperméable aux liquides.

Certifiée Label Satinized, elle limite le développement des champignons, bactéries et autres microbes, protège efficacement et durablement, résiste aux lavages répétés. Antibactérien et antimicrobien Adoray offre un grand confort à l'utilisateur.

Protection bactériostatique, fongicide et durable contre une dégradation microbienne empêchant activement la formation des tâches de moisissures

FOCUS SUR LA HOUSSE INTÉGRALE ADORAY



- + Imperméable
- + Couvre les 6 faces
- + Fermeture à glissière sur 2 côtés complets (1 largeur + 1 longueur)
- + Non-feu NF ISO 12952

Existe également pour matelas gaufrier

- + Version fermeture à glissière 3 côtés complets

Coloris vert

REF. 4912 L 60 x P 120 x H 10 cm

REF. 4979 L 80 x P 190 x H 13 cm

REF. 4980 L 80 x P 190 x H 15 cm

REF. 4921 L 90 x P 190 x H 13 cm

REF. 4920 L 90 x P 190 x H 15 cm

REF. 4925 L 90 x P 200 x H 13 cm

REF. 4926 L 90 x P 200 x H 15 cm

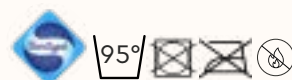
REF. 4970 L 140 x P 190 x H 15 cm

REF. 4971 L 140 x P 200 x H 15 cm

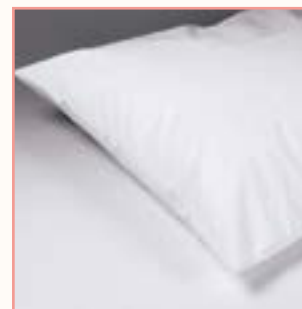
REF. 4981 L 100 x P 200 x H 15 cm

REF. 4990 L 120 x P 200 x H 15 cm

Ajouter un «B» après la référence pour coloris Blanc



Sous taie d'oreiller Adoray

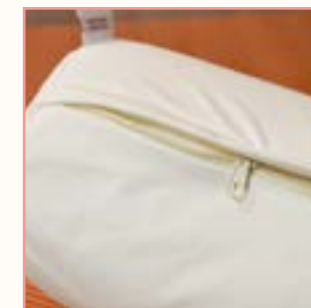


- + Imperméable
- + Coloris Blanc
- + Non-Feu en NF 12952

REF. 4930B L 65 x P 65 avec rabat intérieur

REF. 4931B L 65 x P 65 avec fermeture à glissière

Sous taie de traversin Adoray



- + Imperméable
- + Coloris Blanc
- + Non-Feu en NF 12952

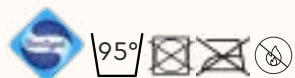
REF. 4930B L 93 x P 21 avec fermeture glissière

REF. 4941B L 140 forme tube

La gamme Sandra, lavable à 90°, hygiène préservée

La housse Sandra 100% Vinyl est résistante, durable, remarquablement souple, malléable et antiallergique. Elle répond aux normes Non-Feu NF EN ISO 12952. Certifiée Label Satinized, elle limite le développement des champignons, bactéries et autres microbes, protège efficacement et durablement, résiste aux lavages répétés. Antibactérien et antimicrobien Sandra offre un grand confort à l'utilisateur. Protection bactériostatique, fongicide et durable contre une dégradation microbienne empêchant activement la formation des tâches de moisissures.

Elle comporte un désodorisant incorporé et apporte une fraîcheur hygiénique.



Sous taie d'oreiller



- + Imperméable
- + Non-Feu en NF 12952

REF. 4305 L 50 x P 75 cm avec rabat intérieur
REF. 4310 L 65 x P 65 cm avec rabat intérieur
REF. 4316 L 65 x P 65 cm avec fermeture glissière

Sous taie de traversin



- + Imperméable
- + Non-Feu en NF 12952
- + Usage intensif

REF. 4320 Ø21 x P 93 cm avec rabat intérieur
REF. 4321 L 140 cm forme fourreau

Housse intégrale imperméable



- + Couverture 6 faces
- + Fermeture à glissière sur 2 côtés complets (1 longueur + 1 largeur)
- + Non Feu en NF ISO 12952
- + Coloris Blanc

REF. 4121B L 60 x P 120 x H 10 cm
REF. 4179B L 80 x P 190 x H 13 cm
REF. 4180B L 80 x P 190 x H 15 cm
REF. 4121B L 90 x P 190 x H 13 cm
REF. 4120B L 90 x P 190 x H 15 cm
REF. 4126B L 90 x P 200 x H 15 cm

POUR MATELAS GAUFRIER
REF. 4127B L 90 x P 200 x H 20 cm

LINGE DE PROTECTION

MOLLETON ET TISSU

La gamme Trévira CS

Housse intégrale tissu Trévira CS



- + Tissu 100% polyester Trévira CS 200g/m²
- + Fermeture à glissière sur 2 côtés complets (1 longueur + 1 largeur)
- + Non-feu M1
- + Coloris bleu



REF. 4679 L 80 x P 120 x H 13 cm
REF. 4680 L 80 x P 190 x H 15 cm
REF. 4602 L 90 x P 190 x H 13 cm
REF. 4605 L 90 x P 190 x H 15 cm
REF. 4662 L 90 x P 190 x H 12 cm
REF. 4665 L 90 x P 200 x H 15 cm
REF. 4640 L 140 x P 190 x H 15 cm
REF. 4641 L 140 x P 200 x H 15 cm

Rouleau de molleton imperméable



- + Molleton avec envers PVC 270gr/m²
- + Non-feu en NF 12952
- + Coloris blanc



REF. 8953 L 100 cm

Sandra en tissu



- + Imperméable
- + Usage intensif
- + Non-Feu en NF 12952
- + Coloris blanc

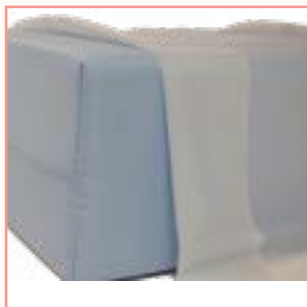
REF. SANDRA Longueur maximum 150 cm



LINGE DE PROTECTION

HOUSSE COIFFE & ALÈSE

Alèse Sandra gamme polyuréthane



- + 100% vinyl
- + Usage intensif
- + Imperméable
- + Coloris bleu translucide
- + Non-feu en ISO 12952

REF. 7955 L 91 x P 151 cm

REF. 7956 L 110 x P 170 cm



Alèse asorbante



- + 50% polyester
- + 50% coton écru 180 g/m²
- + Bande centrale absorbante en tissage double armuré

REF. 8851 L 180 x P 140 cm



Alèse absorbante avec rabats gamme polycoton



- + Haute de gamme
- + Très confortable
- + Forte résistance au lavage intensif
- + Tissu de surface 50% coton, 50% polyester
- + Partie absorbante : fibre 65% polyester, 35 % rayonne
- + 235 g/m²
- + Partie imperméable : barrière maille 100% polyester enduit vinyl bleu

REF. 8900 L 85 x P 180 cm avec rabas de 45 cm chacun



Housse coiffe protège matelas imperméable confort – gamme PVC

- + Dessus éponge 100%, coton 140 g/m²
- + Envers PVC, 130 g/m²
- + Très grand confort
- + Protection imperméable sur toute la surface du matelas
- + Côtés en jersey polyester pour une mise en place plus facile

REF. 4217 L 80 x P 190 cm

REF. 4220 L 90 x P 190 cm

REF. 4221 L 90 x P 200 cm

REF. 4240 L 140 x P 190 cm

Autres dimensions, nous consulter.



Housse coiffe protège-matelas imperméable confort – gamme polyurethane

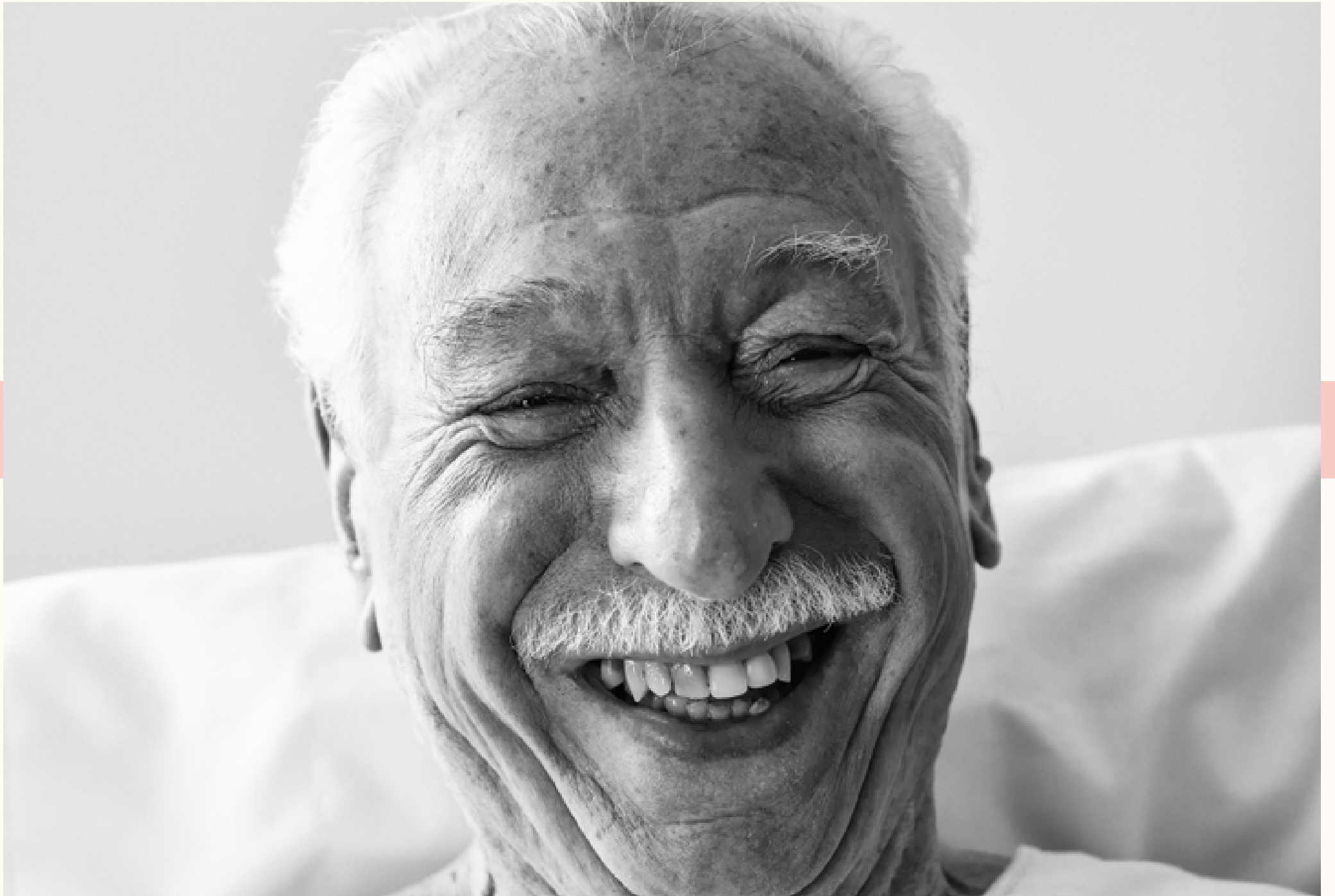


60° 

- + Dessus éponge 80%, 20% polyester
120 g/m²
- + Envers polyurethane, 25 g/m²
- + Imperméable
- + Protection imperméable sur toute la
surface du matelas
- + Côtés en jersey polyester pour une mise
en place plus facile

REF. 4291 L 80 x P 190 cm
REF. 4292 L 90 x P 190 cm
REF. 4293 L 90 x P 200 cm
REF. 4294 L 140 x P 190 cm





LINGE DE PROTECTION MOLLETON & IMPERMÉABLE

Drap housse molleton



- + Molleton 100%, coton 200 g/m²
- + Gratté 2 faces
- + Anallergique

REF. 4263 L 180 x P 190 cm
REF. 4265 L 90 x P 190 cm
REF. 4266 L 90 x P 200 cm
REF. 4269 L 140 x P 190 cm



Sous taie d'oreiller molleton



- + Molleton 100%, coton 200 g/m²
- + Gratté 2 faces
- + Anallergique
- + Rabat de 12 cm

REF. 4260 L 65 x P 65 cm

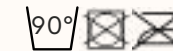


Sous taie de traversin envers imperméable



- + Dessus éponge 100% coton
- + Envers PCV, 270 g/m²
- + Forme fourreau

REF. 4340 Ø21 x P 140 cm



Sous taie de traversin molleton



- + Molleton 100%, coton 200 g/m²
- + Gratté 2 faces
- + Anallergique
- + Élastique aux extrémités

REF. 4260 L 40 x P 90 cm

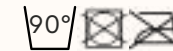


Sous taie d'oreiller envers imperméable



- + Dessus éponge 100% coton
- + Envers PVC, 270 g/m²
- + Rabat intérieur

REF. 4330 L 65 x P 65 cm



OREILLERS ET TRAVERSINS

LA GAMME DOUCEUR, L'OREILLER DOUCEUR DÉCONTAMINABLE EN SURFACE



- + Enveloppe: maille polyester avec enduction ignifugée blanche, liseré blanc, produit antibactérien antimoisissures, antifongique
- + Contaminable
- + Traitement BIOPURF
- + Garnissage : 100% fibres polyester creuses siliconées
- + Non-feu NF en ISO 12952
- + Entretien : s'essuie à l'eau eu détergent doux



REF. 1265 oreiller L 45 x P 70 cm, 500g, colisage par 18
REF. 1260 oreiller L 60 x P 60 cm, 600g, colisage par 17
REF. 1268 traversin L 80 cm, 600g, colisage par 15
REF. 1269 traversin L 90 cm, 750g, colisage par 10
REF. 1264 traversin L 140 cm, 1180g, colisage par 7

Oreiller et traversin : la gamme écoconfort



- + Enveloppe: 65% coton, 35% polyester
- + Garnissage : mélange barrettes de polyester et fibre polyester creuses siliconées
- + Non-feu NF en ISO 12952



REF. 1145 oreiller L 45 x P 70 cm, 445g, colisage par 20
REF. 1160 oreiller L 60 x P 60 cm, 500g, colisage par 20
REF. 1168 traversin L 80 cm, 535g, colisage par 15
REF. 1169 traversin L 90 cm, 600g, colisage par 15
REF. 1174 traversin L 140 cm, 955g, colisage par 10

Oreiller et traversin : la gamme super club sanforise



- + Enveloppe: 100% coton, traité anti rétrécissement SANFOR
- + Garnissage : 100% fibres boule de polyester creuses siliconées
- + Non-feu selon décret n°2000/164 du 23.02.2000



REF. 1175 oreiller L 45 x P 70 cm, colisage par 20
REF. 1178 oreiller L 60 x P 60 cm, colisage par 24
REF. 1177 traversin L 80 cm, colisage par 13
REF. 1179 traversin L 90 cm, colisage par 13
REF. 1176 traversin L 140 cm, colisage par 10

Oreiller et traversin : la gamme club



- + Enveloppe: 50% coton, 50% polyester
- + Garnissage : 100% fibres creuses siliconées
- + Non-feu sen NF ISO 12952



REF. 1185 oreiller L 45 x P 70 cm, 380g, colisage par 25
REF. 1180 oreiller L 60 x P 60 cm, 380g, colisage par 25
REF. 1186 traversin L 80 cm, 450g, colisage par 15
REF. 1179 traversin L 90 cm, 500g, colisage par 12
REF. 1176 traversin L 140 cm, 800g, colisage par 10



LINGE DE LIT

COUETTES ET COUVERTURES

Couette Sanfo



- + Enveloppe: 100% coton, traité antirétrécissement
- + Garnissage : 100% fibres polyester creuses siliconées
- + Plaquage losanges 20 x 20 cm
- + Finition biais
- + 400 g/m
- + Non-feu NF ISO 12952

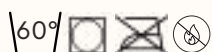


REF. 3520 L 140 x P 200 cm, colisage par 6
 REF. 3521 L 200 x P 200 cm, colisage par 5
 REF. 3522 L 220 x P 240 cm, colisage par 4

Couette bicolore



- + Enveloppe: 100% polyester microfibre 85g/m²
- + Garnissage : 100% fibres polyester creuses siliconées 400 g/m²
- + Couette microfibre bicolore
- + Couette surpiquée motif carré - biais assorti
- + Non-feu



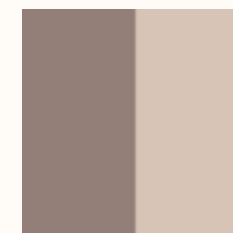
REF. 3299 L 140 x P 200 cm, colisage par 9
 REF. 3302 L 200 x P 200 cm, colisage par 8
 REF. 3300 L 220 x P 240 cm, colisage par 6



Gris-Rouge



Gris-Argent



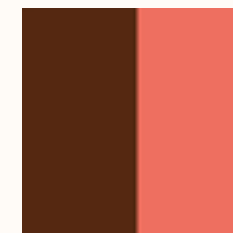
Taupe-Lin



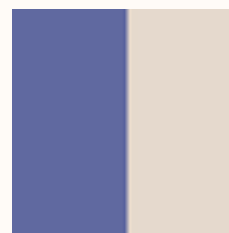
Gitane-Azur



Galet-Gingembre



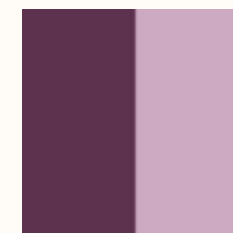
Chocolat-Corail



Pétrole-Mastic



Galet-Lac



Prune-Parme

Couverture polaire adulte



- + Maille polaire
- + 100% polyester
- + 350 g/m²
- + Ourlet 4 coins
- + Non-feu 12952/1 et 2

REF. 3179 L 180 x P 220 cm, coloris Myosotis, Fraise, Marine, Miel, Tilleul, Sable, Chocolat, Prune, Acier, Taupe
REF. 3178 L 220 x P 240 cm, coloris Myosotis, Fraise, Marine, Miel, Tilleul, Sable, Chocolat, Prune, Acier, Taupe

Colisage 10 unités par coloris



Sable



Miel



Taupe



Chocolat



Fraise



Prune



Tilleul



Myosotis



Marine



Acier

Couverture tissée adulte



- + Couverture tissée
- + 100% polyester
- + 400 g/m²
- + Ourlet 2 côtés-lisières surjetées

REF. 3148 L 180 x P 220 cm
REF. 3149 L 220 x P 240 cm



Gitane



Caramel



Paille

LINGE DE LIT

LINGE PLAT

Fabrication Française et marquage sur-mesure

Le mélange intime du polyester et du coton accentue la longévité et la résistance.

- + Confectionné avec ourlets piqués de 4 cm à chaque extrémité et deux belles lisières sur les côtés
- + Contexture 27x40 - 40x40
- + Finition traitée, thermofixée, flambée 2 faces et traitée antiboulochage
- + Finition bourdon concernant les taies d'oreilles avec volant piqué

- + Finition bourdon concernant les taies d'oreilles avec volant piqué
- + Marquage à l'encre indélébile sur tous les articles en option
- + Fabrication française
- + 50% polyester, 50% coton

LE BLANC

Drap plat

REF. 8148 L 120 x P 180 cm

REF. 8150 L 180 x P 310 cm

REF. 8154 L 240 x P 310 cm

Colisage par 30 unités

Drap housse

REF. 8251 L 60 x P 120 cm

REF. 8248 L 80 x P 190 cm

REF. 8250 L 90 x P 190 cm

REF. 8350 L 90 x P 200 cm

REF. 8254 L 140 x P 190 cm

Colisage par 15 unités

Taie d'oreiller

Forme sac portefeuille, rabat de 20 cm

REF. 8450 L 65 x P 65 cm

REF. 8451 L 50 x P 75 cm

Volant piqué, rabat de 20 cm

REF. 8452 L 65 x P 65 cm

REF. 8453 L 50 x P 75 cm

Housse de couette

REF. 8652 L 80 x P 120 cm

REF. 8650 L 140 x P 200 cm

REF. 8654 L 220 x P 240 cm

Colisage par 15 unités

Taie de traversin

Forme fourreau

REF. 8550 L 80 x P 140 cm

REF. 8551 L 80 x P 190 cm



LE PASTEL

Drap plat

REF. 8157 L 120 x P 180 cm

REF. 8155 L 180 x P 310 cm

REF. 8156 L 240 x P 310 cm

Colisage par 30 unités

Taie de traversin

Forme fourreau

REF. 8555 L 80 x P 140 cm

REF. 8556 L 80 x P 190 cm

Taie d'oreiller

Forme sac portefeuille, rabat de 20 cm

REF. 8455 L 65 x P 65 cm

REF. 8456 L 50 x P 75 cm

Volant piqué, rabat de 20 cm

REF. 8457 L 65 x P 65 cm

REF. 8458 L 50 x P 75 cm

Housse de couette

Forme bouteille

REF. 8642 L 80 x P 120 cm

REF. 8660 L 140 x P 200 cm

REF. 8664 L 220 x P 240 cm

REF. 8662 L 220 x P 200 cm

Colisage par 15 unités

Drap housse

REF. 8257 L 60 x P 120 cm

REF. 8258 L 80 x P 190 cm

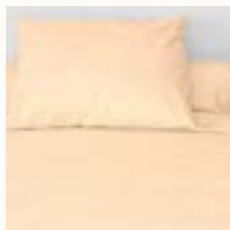
REF. 8255 L 90 x P 190 cm

REF. 8355 L 90 x P 200 cm

REF. 8356 L 140 x P 190 cm

REF. 8364 L 140 x P 200 cm

Colisage par 15 unités



Jaune



Saumon



Bleu



Vert



Rose



Gris





Salle de bain

- 36 Linge de toilette
- 40 Rideaux de douche



LINGE DE TOILETTE

GAMME ÉPONGE, LA GAMME GRAND CONFORT

FOCUS SUR LE DRAP DE BAIN GRAND CONFORT



- + 500 g/m²
- + Eponge 100% coton
- + Coton peigné 500 g/m²
- + Grand teint

REF. 9169 Blanc L 70 x P 140 cm, colisage par 15

REF. 9172 Couleur L 70 x P 140 cm, colisage par 15



Serviette de toilette : la gamme grand confort



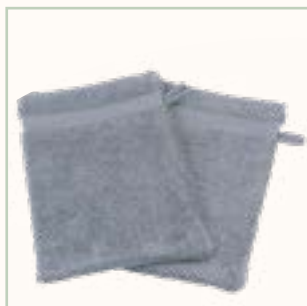
- + 500 g/m²
- + Eponge 100% coton
- + Coton peigné 500 g/m²
- + Grand teint

REF. 9049 Blanc L 50 x P 100 cm, colisage par 30

REF. 9052 Couleur L 50 x P 100 cm, colisage par 30



Gant pastel avec attache : la gamme grand confort



- + 500 g/m²
- + Eponge 100% coton
- + Coton peigné 500 g/m²
- + Grand teint

REF. 9103 Blanc L 15 x P 21 cm, colisage par 30

REF. 9106 Couleur L 15 x P 21 cm, colisage par 60



Tapis de bain : la gamme grand confort



- + 100% coton peigné 500 g/m²
- + 1250 g/m²

REF. 9156 Blanc L 15 x P 21 cm

REF. 9157 Couleur L 60 x P 100 cm,



Le nuancier



Berry 1475



Powder Violet 2620



Old Pink 2873



Powder Pink 2621



Linen 2666



Off White 1248



Off White 1990



Sand 1553



Orange 1508



Yellow 1333



Green 1612



Powder Green 2623



Powder Blue 2622



Blue 0703



Aqua 1431



Navy 0628



Red 2140



Burgundy 1330



Black 0267



Dark Grey 1325



Grey 2239



Dark Green 1958

LINGE DE TOILETTE

GAMME ÉPONGE, LA GAMME CONFORT

Une gamme 100% coton, légère, souple et facile à entretenir

Serviette de toilette



- + Eponge 100%
- + Coton 400 g/m²

REF. 9012 L 50 x P 100 cm,
colisage par 18



Drap de bain



- + Eponge 100%
- + Coton 400 g/m²

REF. 9032 L 70 x P 140 cm,
colisage par 9

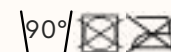


Gant pastel



- + Eponge 100%
- + Coton 400 g/m²

REF. 9107 L 15 x P 21 cm,
colisage par 36



Drap de douche



- + Eponge 100%
- + Coton 400 g/m²

REF. 9020 L 100 x P 150 cm,
colisage par 10



Serviette invité



- + Eponge 100%
- + Coton 400 g/m²

REF. 9036 L 30 x P 50 cm,
colisage par 36

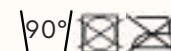


Tapis



- + Eponge 100%
- + Coton 700 g/m²

REF. 9159 L 50 x P 80 cm,
colisage par 12



Le nuancier



Blanc



Navy



Gris Argent



Vert



Anthracite



Ocre



Rose Saumon



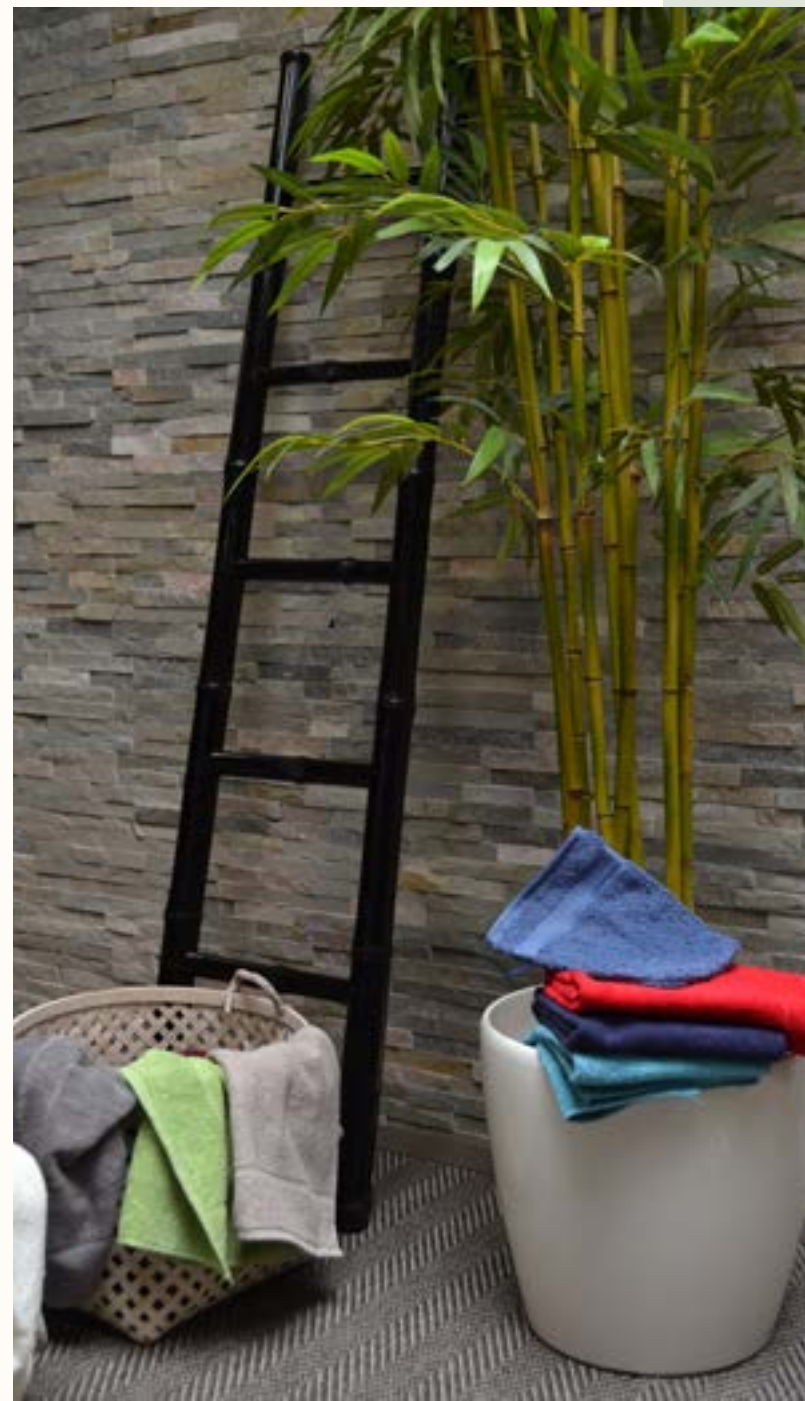
Gris



Bleu



Greige



RIDEAUX DE DOUCHE

Rideaux de douche Sandra



- + Non-feu NF en ISO 12952
- + Antibactérien, antimoisissure
- + Livré sans anneau
- + Uniquement coloris blanc
- + Article recoupable

REF. 4490 L 91.5 x P 200 cm
REF. 4491 L 100 x P 200 cm m
REF. 4492 L 137 x P 200 cm
REF. 4493 L 200 x P 200 cm
REF. 4494 L 180 x P 200 cm
REF. 4495 L 170 x P 225 cm



Rideau de douche PVC



- + Lavable à la main
- + Livré avec 12 anneaux
- + Non-feu

REF. 4500 L 180 x P 200 cm

Anneaux clips



- + Polypropylène

REF. 4505 colisage par 12,
Coloris Blanc, Bleu

Tringle extensible sans perçage



- + Tringle extensible
- + Produit multi usages

REF. B33429 kit entre murs
L 80/125 cm
Ø 16/19 mm
Coloris Blanc
REF. B33430 kit entre murs
L 120/210 cm
Ø 16/19 mm
Coloris Blanc



Buanderie



- 44 Filet à linge & sac
- 45 Chariots



ENTRETIEN

FILETS À LINGE, SAC ET CHARIOTS

Sac à linge



- + 100% polyester
- + 120 g/m²
- + Haute tenacité
- + Résistant aux déchirures
- + Poignée de côté

REF. 6000 Ø 45 x P 70 x H 90 cm

Rouge, Bleu, Vert, Jaune, Marron, Blanc, Gris



Filet à linge



- + 100% polyester
- + 160g/m²
- + Haute tenacité, forte résistance aux lavages
- + Maille 8mm
- + Fermeture bouton

REF. 6010 L 40 x P 60 cm

Rouge, Bleu, Vert, Jaune, Blanc

REF. 6011 L 60 x P 90 cm

Rouge, Bleu, Vert, Jaune, Blanc



Couvercles ABS couleurs



REF. 6020 L 37.5 x P 39 x H 35 cm

Rouge, Bleu, Vert, Jaune, Orange, Mauve, Blanc, Gris

Porte-sac mural



- + Poteau et anneau porte-sacs en alliage léger anodisé (10 micron)
- + Plaque avec 4 trous pour accrochage à la paroi

REF. 3850 QL L 35.5 x P 45 x H 29 cm

Chariot porte-sac



- + Capacité 1 sac
- + Exécution alliage léger traité par oxydation monodique
- + Blocage du sac sur le support par anneaux avec 4 coins en caoutchouc antiglissant
- + Placement facile du sac
- + Roues en caoutchouc gris anti-tâches

REF. 3830 CR

L 39 x P 41 x H 88 cm

Chariot porte-sac double



- + Capacité 2 sacs
- + Exécution alliage léger traité par oxydation monodique
- + Blocage du sac sur le support par anneaux avec 4 coins en caoutchouc antiglissant
- + Placement facile du sac
- + Roues en caoutchouc gris anti-tâches

REF. 3835 CR

L 78.5 x P 41 x H 88 cm

Chariot porte-sac triple



- + Capacité 3 sacs
- + Exécution alliage léger traité par oxydation monodique
- + Blocage du sac sur le support par anneaux avec 4 coins en caoutchouc antiglissant
- + Placement facile du sac
- + Roues en caoutchouc gris anti-tâches

REF. 3840 CR

L 118 x P 41 x H 88 cm



Chariot porte-sac quadruple

- + Capacité 4 sacs
- + Exécution alliage léger traité par oxydation monodique
- + Blocage du sac sur le support par anneaux avec 4 coins en caoutchouc antiglissant
- + Placement facile du sac
- + Roues en caoutchouc gris anti-tâches

REF. 3845 CR L 157.5 x P 41 x H 88 cm



Chariot porte-sac quadruple

- + Capacité 4 sacs
- + Exécution alliage léger traité par oxydation monodique
- + Blocage du sac sur le support par anneaux avec 4 coins en caoutchouc antiglissant
- + Placement facile du sac
- + Roues en caoutchouc gris anti-tâches
- + Fourni avec pédales et couvercles

REF. 3846 CR L 78.5x P 85.5 x H 88 cm

Rideaux et couvre-lits



- 46 Couvre-lits
- 50 Rideaux & voilages
- 58 Tringles
- 59 Stores



LINGE DE LIT

COUVRE-LITS

Couvre-lit Soho



- + Couvre-lit bicolore
- + 250 g/m²
- + Garnissage 100% fibres creuses siliconées, 100g/m²
- + Enveloppe 100% polyester microfibre, 85 g/m²
- + Séchage doux
- + Non-feu en ISO 12952/1 et 2



REF. 3296 L 180 x P 260 cm, colisage 10 unités par coloris

REF. 3296 G L 230 x P 260 cm, colisage 10 unités par coloris



Gris-Rouge

Gris-Argent

Galet-Lac

Taupe-Lin

Prune-Parme

Couvre-lit Lisieux



- + Couvre-lit
- + 240 g/m²
- + 100% polyester
- + Tissage effet natté
- + Finitions : ourlets 4 côtés



REF. 3297 L 180 x P 260 cm, coloris Terracotta, Noisette, Gris

REF. 3297 G L 230 x P 260 cm, Terracotta, Noisette, Gris



Terracotta

Noisette

Gris



Imprimés couvre-lits

Sélection d'imprimées couvre-lits

La sélection imprimés couvre-lits s'accorde avec les rideaux de la sélection imprimée.

Consulter le nuancier 

LINGE DE LIT

COUVRE-LITS COLLECTION CARNET DE MOTIFS

Carnet de motifs, c'est quoi ?

Une collection textile «100% made in France» 
confectionnée sur-mesure avec des matières nobles et de qualité.


Six univers imaginés par nos architectes d'intérieur avec des codes et des personnalités bien marqués.

Six motifs exclusifs DLM Créations pour créer des ambiances différentes : motif floral, zébré, géométrique, naturel, rayé,...

Chaque motif est décliné en quatre couleurs :
Ocre – Ciel – Rosé – Naturel.

Mixez, mélangez, changez, il n'y a pas de limites pour sublimer votre établissement.

La décoration, c'est Le moyen facile et efficace pour égayer une chambre, pour rendre un espace d'accueil collectif agréable, pour apporter une ambiance douce ou au contraire très colorée. Offrez à vos résidents des espaces où il se sentent comme chez eux, des pièces où ils aiment vivre.

Retrouvez l'intégralité de la collection Carnet de motifs dans la brochure dédiée 



Donnez une touche d'originalité à vos ambiances grâce à nos coordonnés rideaux, voilages & couvre-lits.

Amusez-vous à créer des univers qui vous ressemblent avec **notre collection «100% made in France» de couvre-lits matelassés et non-matelassés aux motifs frais et tendances.**

Couvre lit non- matelassé



- + Satiné : 100% polyester FR 220 g/m²
- + Imprimé Jacquard : Tissus recyclé 100% Polyester FR, 330 g/m²
- + Finition ourlet
- + Confection avec ou sans délimitation du plateau
- + Support d'impression, satiné ou imprimé jacquard
- + Dimension standard : L 180 x P 250 cm
- + Non-feu M1



REF. **Nath** Ocre, Bleu, Naturel, Rosé

REF. **Ana** Ocre, Bleu, Naturel, Rosé

REF. **Flo** Ocre, Bleu, Naturel, Rosé

REF. **Léo** Ocre, Bleu, Naturel, Rosé

REF. **Max** Ocre, Bleu, Naturel, Rosé

REF. **Zoé** Ocre, Bleu, Naturel, Rosé

Couvre lit matelassé



- + Satiné : 100% polyester FR 220 g/m²
- + Finition biais
- + Confection piquage continu en carré sur pointe 20x20
- + Support d'impression satiné
- + Dimension standard : L 160 x P 250 cm
- + Non-feu M1



REF. **Nath** Ocre, Bleu, Naturel, Rosé

REF. **Ana** Ocre, Bleu, Naturel, Rosé

REF. **Flo** Ocre, Bleu, Naturel, Rosé

REF. **Léo** Ocre, Bleu, Naturel, Rosé

REF. **Max** Ocre, Bleu, Naturel, Rosé

REF. **Zoé** Ocre, Bleu, Naturel, Rosé

	Nath	Max	Léo	Flo	Zoé	Ana
ROSÉ						
NATUREL						
BLEU						
OCRE						

RIDEAUX & VOILAGES

LA COLLECTION CARNET DE MOTIFS

Des rideaux et voilages non-feu

Quelle que soit l'atmosphère souhaitée la collection «Carnet de motifs» propose **une gamme de rideaux et voilages «100% made in France»** qui habillera votre ambiance avec style et élégance.

Le petit «+» : confection sans raccord jusqu'à 270 cm de hauteur.

Support satiné

- + Confection ruflette ou oeillets
- + Finition Ourlet
- + Composition 100%
- Polyester FR
- + Poids 220 g/m²
- + Laize 280 cm
- + Non feu M1



Imprimé Jacquard

- + Tissu éco-responsable
- + Confection ruflette ou oeillets
- + Finition Ourlet
- + Composition 100%
- Polyester FR Tissu recyclé
- + Poids 330 g/m²
- + Laize 280 cm
- + Non feu M1



Voilage plein jour

- + Confection ruflette ou oeillets
- + Finition Ourlet ou plombé
- + Composition 100%
- Polyester FR
- + Poids 50 g/m²
- + Laize 300 cm
- + Non feu M1



Voilage imprimé

- + Confection ruflette ou oeillets
- + Finition Ourlet ou plombé
- + Composition 100%
- Polyester FR
- + Poids 50 g/m²
- + Laize 290 cm
- + Non feu M1



Voilage etamine


- + Confection ruflette ou oeillets
- + Finition Ourlet ou plombé
- + Composition 100%
- Polyester FR
- + Poids 95 g/m²
- + Laize 300 cm
- + Non feu M1



Occultant

- + Confection ruflette ou oeillets
- + Finition Ourlet
- + Composition 100%
- Polyester FR avec envers acrylique floqué blanc
- + Poids 310 g/m²
- + Laize 280 cm
- + Non feu M1



Retrouvez l'intégralité de la collection Carnet de motifs dans la brochure dédiée 



RIDEAUX

VOILAGE & PARE SOLAIRE

Voilage Unis, M140 EC



- + Voilage 100% polyester
- + Non-feu M1
- + 70 g/m²
- + Lavable à 40°
- + Coloris Blanc ou Champagne



Blanc

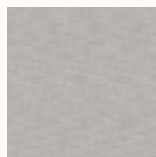


Champagne

Voilage Unis Mercury



- + Voilage 100% polyester
- + Non-feu M1
- + 50 g/m²
- + Lavable à 40°
- + 18 coloris au choix



Ficelle



Emeraude



Menthe



Chanvre



Sanguine



Vanille

Voilage Unis aspect lin – Etel



- + Voilage 100% polyester
- + Non-feu M1
- + 105 g/m²
- + Lavable à 40°
- + 3 coloris au choix




Blanc



Lin



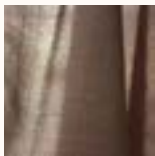
Mastic

Autres coloris, consulter le nuancier 

Voilage Unis aspect lin – Etamine



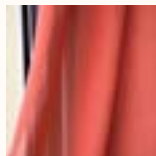
- + Voilage 100% polyester
- + Non-feu M1
- + 95 g/m²
- + Lavable à 40°
- + 18 coloris au choix



Taupe



Agrume



Safran



Olive



Indigo



Hortensia

Pare solaire – Corte



- + Pare solaire
- + Tissu polyester Non-feu M1
- + 230 g/m²
- + Lavable à 60°
- + 21 coloris au choix



Naval



Orgeat



Miel



Ivoire



Moka



Saumon

Pare solaire Siento Color Recycle



- + Pare solaire 34% polyester recyclé et 66% FR – Non-feu
- + 370 g/m²
- + Lavable à 40 °
- + 14 coloris au choix



Châtaigne



Celadon



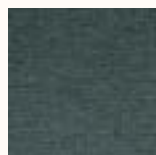
Terre



Or




Hortensia



Sapin

Autres coloris, consulter le nuancier 

Autres coloris, consulter le nuancier 

Autres coloris, consulter le nuancier 

RIDEAUX

OBSCURCISSANT, OCCULTANT & IMPRIMÉ

Boreal uni



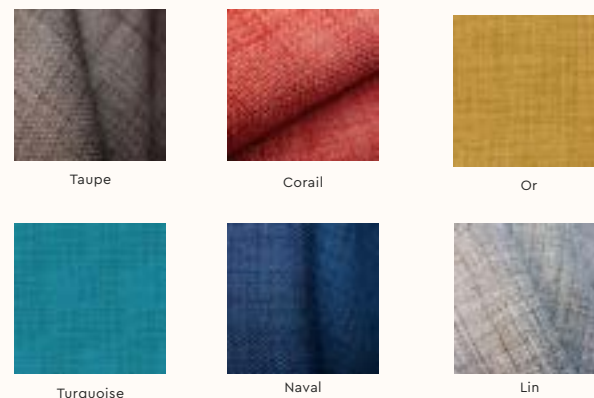
- + Rideau obscurcissant
- + 100% polyester, 260 g/m², non-feu
- + Largeur 290 cm
- + Lavable à 40°
- + 26 coloris au choix



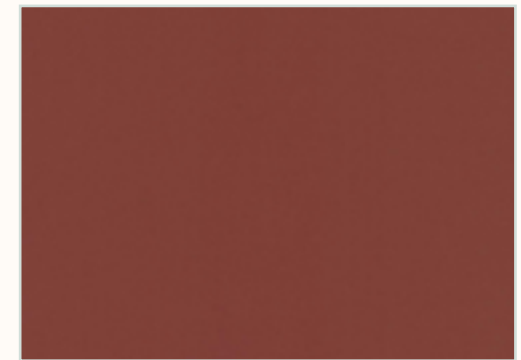
Bolero uni



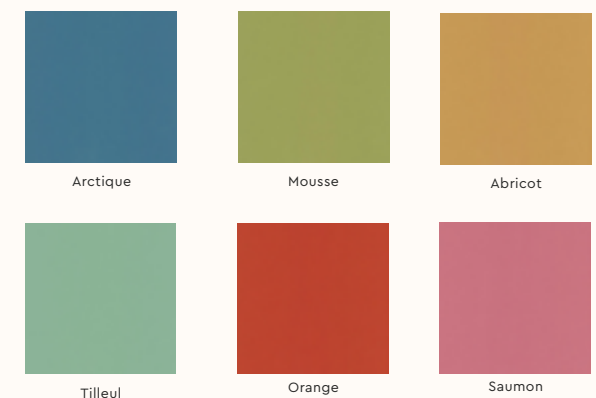
- + Rideau obscurcissant
- + 100% polyester, 400 g/m², non-feu
- + Largeur 290 cm
- + Lavable à 40°
- + 7 coloris au choix



Nocturne Uni



- + Rideau occultant
- + Tissu polyester/acrylique Non-Feu M1
- + 280 g/m²
- + Lavable à 30°
- + 33 coloris au choix



Autres coloris, consulter le nuancier 

Autres coloris, consulter le nuancier 

Autres coloris, consulter le nuancier 

Noctea Mercury



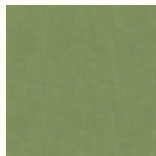
- + Rideau occultant
- + Tissu polyester/acrylique Non-Feu M1
- + 310 g/m²
- + Lavable à 30 °
- + 18 coloris au choix



Mercury Bleu



Celadon



Tilleul



Safran



Sanguine




Vanille

Imprimés rideaux

Sélection d'imprimées rideaux sur les tissus Boreal (en laize de 145 cm), Noctis (en laize de 140 cm), Satin (en laize de 140 cm).

La sélection imprimés rideaux s'accorde avec les couvre-lits de la sélection imprimée.

Consulter le nuancier 

Autres coloris, consulter le nuancier 

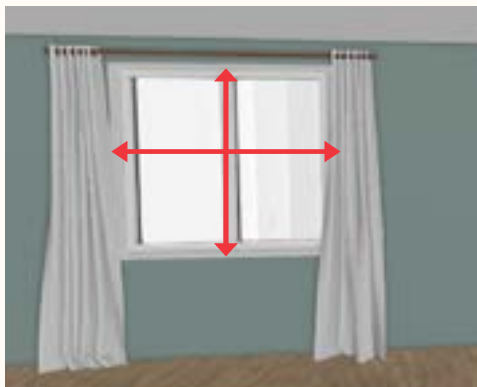


RIDEAUX

TUTORIEL DE PRISE DE MESURE

Ma tringle est déjà installée

Je mesure la longueur et la largeur de la fenêtre



Je mesure la longueur de la tringle

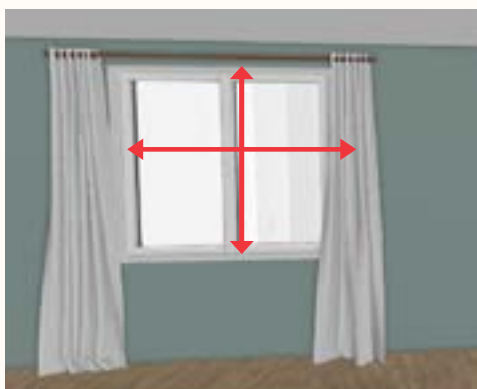


Je mesure la hauteur souhaitée du rideau



Ma tringle n'est pas encore installée

Je mesure la longueur et la largeur de la fenêtre



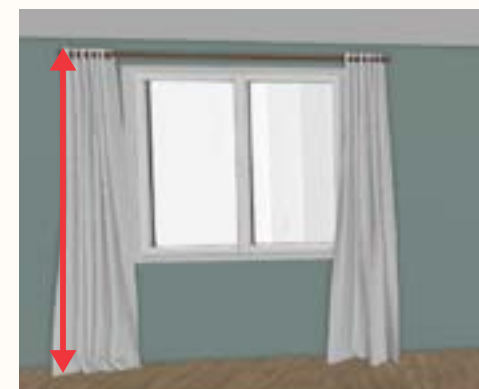
Je mesure la hauteur du sol au plafond



Je mesure la hauteur du haut de la fenêtre jusqu'au plafond



Je mesure la hauteur souhaitée du rideau





LES TRINGLES

Tringle Rail 100 – 24 × 16 mm



- + Chemin de Fer Laqué blanc profilé à froid
- + Suspendeurs et conducteurs corps polyamide
- + Roulette ABS sur axe acier
- + Pose plafond ou murale par différents supports
- + Coloris : Blanc

Tringle rail DS 1 ou 2 rideaux – 11 × 24 mm



- + Discret par son empattement et décoratif par sa forme arrondie, le rail DS répond à tout type d'intérieur
- + Sur mesure
- + Pose plafond ou murale par différents supports
- + Aluminium
- + Coloris BLANC

Tringle rail KS 1 ou 2 rideaux – 14 × 20 mm

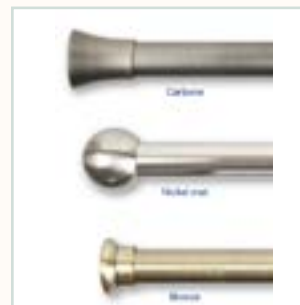


- + Élégant et esthétique, le rail KS convient à la décoration de tout type de fenêtre
- + Sur mesure
- + Pose plafond ou murale par différents supports
- + Aluminium
- + Coloris BLANC

Tringle tendance – 20mm ou 28mm



- + Cette gamme en aluminium se caractérise par son excellent rapport qualité prix
- + Le choix des embouts proposés permet de répondre à tous styles d'intérieurs
- + Pose plafond ou murale par différents supports



RIDEAUX

LES STORES



Le store californien représente un véritable atout pour l'aménagement de votre espace. Sa composition de bandes verticales en tissu confère une note chaleureuse et élégante à votre intérieur. Particulièrement adapté aux dimensions longues, ce store est LA solution pratique et esthétique pour les projets sur-mesure.



Le store vénitien alu, une solution élégante et pratique pour habiller vos fenêtres. Ces stores modernes sont composés de lattes horizontales en métal. Les lattes en aluminium, superposées, permettent d'ajuster la lumière et préserver l'intimité de chaque pièce.



Avec coffre



Sans coffre

Le store enrouleur incarne à la fois l'esthétique et la fonctionnalité. Il se constitue d'un tissu soigneusement enroulé autour d'un cylindre. Il s'adapte à votre intérieur grâce à la large gamme de tissus et de coloris.



CONDITIONS GÉNÉRALES DE VENTE

1. POSSIBILITE

Les présentes Conditions Générales s'appliquent entre :
- d'une part, la société **ALM** Société Par Action Simplifiée (SAS) au capital de 800.100 euros, immatriculée au RCS de Nîmes sous le n°500 748 967, dont le siège social est Z.I de Grézan – 155 Rue Eugène Freyssinet 30000 NIMES (ci-après « **DLM** »), spécialisée dans la fabrication et la vente de mobilier, l'aménagement et la décoration intérieure, proposant notamment l'ensemble du mobilier pour des chambres, salons, salles à manger, bureaux et extérieurs

(ci-après le « **Mobilier** »), ainsi que du linge de protection (ci-après le « **Linge** »), le terme « **Produit** » concernant aussi bien le « **Mobilier** » que le « **Linge** ».
Email : contact@dalmcreations.net; Tél : 04 66 02 08 88 (pr 5 d'un appui local depuis un poste fixe); n° de TVA : FR 500 748 967; Assurance de responsabilité professionnelle: Generali n° AL67036; et d'autre part, toute personne physique ou morale exerçant une activité professionnelle qui conclut en son nom et pour son compte les présentes pour ses besoins professionnels, désireuse d'utiliser les produits de DLM pour ses activités (ci-après « **l'Acquéreur** »).

Ces CGV constituent en effet, en vertu des dispositions de l'article L.441-6 du Code de commerce, le socle unique de la négociation commerciale. Les présentes CGV forment avec les conditions tarifaires un ensemble contractuel indivisible, et le cas échéant avec la convention récapitulative signée avec l'Acquéreur conformément à l'article L.441-7 du Code de commerce en cas d'application de cette disposition.

2. CONTENTEUX

Établissement à tout contentieux, DLM et l'Acquéreur feront leurs meilleurs efforts afin de résoudre ce conflit à l'amiable. La partie la plus diligente fera connaître à l'autre partie, par lettre recommandée AR, les motifs du désaccord et communiquera tous documents qu'elle jugera utiles et pertinents à l'appui de sa position à un accord dans les 30 jours à compter de la réception de ladite lettre. A défaut d'accord dans les conditions précitées, et que ce soit pour les ventes en France ou à l'export (hors du territoire français), les parties conviennent que tout litige relatif à l'exécution ou au non-é de l'application, de l'interprétation ou de l'exécution des présentes CGV, et plus généralement de l'exécution ou de la cessation de leurs relations commerciales, au Tribunal de Commerce de Nîmes. Cette clause s'applique même en cas de décès, de démission, de liquidation, né de l'application, de l'interprétation ou de l'exécution des présentes CGV, et plus généralement de l'exécution ou de la cessation de leurs relations commerciales, au Tribunal de Commerce de Nîmes. Cette clause s'applique même en cas de décès, de démission, de liquidation, né de l'application, de l'interprétation ou de l'exécution en garantie ou de pluralité de défendeurs. Les ventes et relations commerciales entre DLM et l'Acquéreur sont régies par le droit français, incluant la Convention de Vienne de 1980 sur la vente internationale de marchandises pour les ventes export. La langue française prévaudra sur toute autre traduction

3. COMMANDES

3.1 Les commandes doivent être confirmées par écrit par l'Acquéreur, être complètes et intégrer les informations suivantes : bon de commande comprenant l'en-tête de la société et signature, les quantités, les spécifications techniques éventuelles, le lieu de livraison ainsi que l'ensemble des informations nécessaires à DLM pour exécuter la commande, livrer, monter et le cas échéant installer le Mobilier selon les normes et les besoins de l'Acquéreur.

Sauf disposition contraire liée notamment à une information apportée par le client suite au devis (exemples : coloris, quantités) qui nécessiterait la confirmation écrite de confirmation par l'Acquéreur, le bon de commande formé à compter de l'accord écrit du devis par l'Acquéreur. Les informations relatives aux caractéristiques essentielles du Linges et à leurs prix sont disponibles de manière visible et compréhensible au sein de chaque fiche produit accompagnant le devis. L'Acquéreur déclare expressément avoir pris connaissance de ces informations avant de passer commande et plus généralement avoir reçu de DLM toutes les informations déterminantes de son consentement.

3.2 Le bénéficiaire d'une commande est personnel à l'Acquéreur et ne peut être cédé sans l'accord écrit de DLM.

3.3 Toute modification du contrat demandée par l'Acquéreur est subordonnée à l'acceptation expresse de DLM. La commande exprime en effet le consentement de l'Acquéreur de manière irrévocable ; il ne peut donc l'annuler, à moins d'un accord écrit et préalable de DLM. Outre le fait en pareille hypothèse d'exposer l'Acquéreur à la prise en charge de la réparation des préjudices subis par DLM de ce fait, l'Acquéreur devra régler la totalité du prix de la commande.

3.4 L'absence de DLM de la commande, même écrite, reste soumise à la condition que, jusqu'à la livraison chez l'Acquéreur de tout ou partie de la commande, il ne soit apparu aucun risque financier ou tout autre élément de nature à la remettre en cause. Un tel cas, DLM pourra notamment invoquer les garanties ou/et des modalités de paiement particulières.

4. DILIGENCES A LA CHARGE DE L'ACQUEUREUR

Pour permettre à DLM d'exécuter la commande confiée à son respect, l'Acquéreur s'engage à fournir toutes les informations ainsi que les règles de l'art, l'Acquéreur s'engage, à titre obligatoire :

4.1 Lors de la commande à communiquer notamment :
a) toutes informations relatives aux Produits commandés (notamment : l'ensemble des caractéristiques techniques, cahier des charges techniques) ; b) l'ensemble des informations nécessaires à la préparation de la livraison ; adresse exacte de la livraison pour le Mobilier; précisions

relatives à l'accessibilité et à la configuration du site et des locaux ; déchetériorité à proximité ; personne en charge du suivi de la commande ;
4.2 Avant la livraison et au jour de la livraison : l'Acquéreur veillera à : a) l'accessibilité du site, à savoir notamment la possibilité pour les camions et bennes de livraison de DLM de stationner à proximité ; b) l'accessibilité des locaux à savoir le bon fonctionnement des ascenseurs et leur réservation pour DLM mais aussi l'enlèvement par le client de tout mobilier, tout matériel lui appartenant ou appartenant à tout tiers et plus généralement tout obstacle susceptible d'entraver ou de retarder l'installation de mobilier ; c) l'absence de personnes ou de biens du propriétaire du site, des locaux, du parking et auprès des autorités compétentes pour obtenir les autorisations de faire stationner les véhicules, procéder à la livraison et le montage des Mobiliers par DLM.

4.3 À tout moment, l'Acquéreur s'engage à porter à la connaissance de DLM les faits importants, exceptionnels et plus généralement tout événement susceptible de modifier ou de faire évoluer les informations communiquées lors de la commande et préalablement à la livraison du Produit.

L'Acquéreur déclare être parfaitement informé du caractère essentiel de l'exécution des obligations stipulées ci-dessus. L'inexécution partielle ou totale de ces obligations peut en effet retarder voire empêcher la réalisation par DLM de la commande. Dans cette hypothèse, outre le fait que DLM ne pourra être nullement tenue responsable des inexécutions de l'Acquéreur, l'Acquéreur devra prendre à sa charge toutes conséquences dommageables et notamment devra réparer tout préjudice subi par DLM du fait de ses inexécutions, négligences ou omissions. A titre d'exemple non limitatif, si l'ascenseur ne fonctionnait pas ou le site n'était pas accessible au sens de l'article 4.2, les frais relatifs à un second déplacement ainsi qu'un honoraire complémentaire en fonction du temps complémentaire occasionné par les défaillances précitées, devront être réglées par l'Acquéreur.

5. LIVRAISON / INSTALLATION

5.1 Date d'installation pour le mobilier : une première date prévisionnelle sera communiquée par DLM lors de la confirmation de la commande avec possibilités pour l'Acquéreur de demander à DLM une modification de ce prévisionnel dans les 48h de son envoi. Cette date prévisionnelle de livraison sera précisée et confirmée par DLM après le traitement de la commande.

Toute demande de report de livraison par l'Acquéreur ne pourra être acceptée par DLM que si elle est confirmée par écrit au moins cinq (5) semaines avant la date fixée. Cette demande de report entraîne des décalages de prix. Ces pénalités seront automatiquement et de plein droit acquises à la société DLM, sans formalité aucune ni en demeure préalable. Tout retard de paiement entrainera l'exigibilité immédiate des sommes dues, sans préjudice de toute autre action que DLM serait en droit d'intenter, à ce titre, si l'Acquéreur de l'Acquéreur. En outre, l'Acquéreur sera de plein droit débiteur, à l'égard de DLM, d'une indemnité forfaitaire pour frais de recouvrement d'un montant de QUARANTE (40) euros. Lorsque les frais de recouvrement exposés par DLM soient supérieurs à ce montant, l'Acquéreur forfaitaire, DLM se réserve le droit de demander à l'Acquéreur une indemnisation complémentaire sur justification.

Il est expressément stipulé que dans ce cas, les sommes restant dues seront majorées d'une indemnité forfaitaire fixée à 15% du montant des créances exigibles, non compris tous intérêts, frais et honoraires que pourrait entraîner une procédure contentieuse.

5.2 Réalisation : la livraison et le montage des Mobiliers seront effectués par le personnel de DLM, ou l'un de ses sous-traitants, en présence du représentant de l'Acquéreur à la date préalablement fixée par les Parties. La personne réceptionnant le Produit sur le Site pour le compte de l'Acquéreur est présumé habilitée. A l'issue du montage un Procès-verbal de réception sera signé contrairement et vaudra réception du Mobilier. La signature du Procès-verbal par l'Acquéreur vaut réception de conformité du Mobilier.

Livraison du Linge : la livraison sera effectuée dans les entrepôts de DLM, par transport ou par messagerie selon les conditions particulières retenues. La personne réceptionnant le Produit pour le compte de l'Acquéreur est présumé habilitée. A l'occasion de la livraison, l'Acquéreur est tenu de vérifier que les colis livrés ne sont pas endommagés et que les Linges commandés ont bien été livrés dans la quantité commandée. L'Acquéreur doit signer la confirmation de la commande et signer le bon de transport. Les réserves éventuelles quant à l'intégrité du packaging et la conformité de la commande doivent être écrites sur le bon d'émargement du transporteur de manière circonstanciée, lisible, la plus précise possible en cas d'absence de constat. L'Acquéreur doit confirmer ses réserves par lettre recommandée avec avis de réception auprès du transporteur ou en l'absence directement auprès de DLM dans les trois (3) jours non compris les jours fériés, qui suivent la réception des Linges. Toute demande de réclamation postérieurement à ce délai ne pourra être prise en considération par DLM. Si elle est formulée dans ce délai, la réclamation doit être accompagnée d'un descriptif détaillé du litige, du numéro de la commande en cause ainsi que de la référence exacte du Linge concerné. Tout retour de Linge ne peut être effectué sans le consentement écrit de DLM. Dans l'attente de cet éventuel consentement, le Linge en cause doit être rendu par l'Acchéteur à la disposition de DLM dans les locaux de

l'Acquéreur. Le retour accepté d'un Linge ne vaut pas reconnaissance de notre responsabilité. Les frais et risques liés au retour des Linges restent, sauf notre accord écrit préalable à la charge de l'Acchéteur. La garantie est limitée au remplacement gratuit du Linge incriminé. Elle est exclue de tout autre préjudice. Notre responsabilité est en tout état de cause limitée voire exclue conformément à l'article 9 ci-après.

6. PRIX ET PAIEMENT

6.1 Les Produits commandés sont facturés sur la base des tarifs en vigueur au moment de la commande, sauf s'il s'agit de Linges et des tarifs des Produits s'entendent en Euros hors taxes, soit départ, soit franco selon le schéma ou la convenance logistique définie entre DLM et l'Acquéreur. Ainsi, les tarifs s'entendent :
- Franco pour les Mobiliers lorsqu'un minimum de commandes de CINQ MILLE (5 000) Euros HT est respecté. En deçà, des frais de livraison forfaitaires d'un montant de DEUX CENT QUATRE-VINGT DIX (290) Euros HT pour l'ensemble des Mobiliers hors Lingerie seront facturés à l'Acquéreur et la vente s'entendra départ Entrepôt ; pour la Lingerie, de par sa spécificité et ses faibles volumes, la participation aux frais sera déterminée en fonction des poids et volumes commandés.

- Départ Entrepôt DLM pour le Linge avec facturation à l'Acquéreur de frais de livraison forfaitaires d'un montant de TRENTES-SEPT EUROS ET QUATRE-VINGT-CENTIMES HORS TAXE (37,90 Euros HT) Euros HT.

6.2 Les tarifs communiqués dans le cadre des présentes CGV peuvent subir des variations en fonction d'événements économiques indépendants de la volonté de la société DLM, et notamment dus au coût des matières premières, à la création de taxes spécifiques. Les tarifs des Produits pourront dans ce cas être modifiés à tout moment en respectant un délai de prévenance d'un mois à l'avance.

6.3 A défaut de stipulation contraire précisée au moment de la commande et/ou sur la facture, les factures sont payables au comptant avec acompte de 40% à la commande et solde à la livraison. Aucun acompte n'est donc exigible en cas de défaut de paiement.

Toute somme non payée à l'échéance figurant sur la facture pour quelque raison que ce soit entrainera l'application de plein droit de pénalités de retard calculées au taux d'un montant égal à 19,56 % du montant TTC du prix figurant sur ladite facture, jusqu'à l'acompte total et plein. Ces pénalités seront automatiquement et de plein droit acquises à la société DLM, sans formalité aucune ni en demeure préalable.

Tout retard de paiement entrainera l'exigibilité immédiate des sommes dues, sans préjudice de toute autre action que DLM serait en droit d'intenter, à ce titre, si l'Acquéreur de l'Acquéreur. En outre, l'Acquéreur sera de plein droit débiteur, à l'égard de DLM, d'une indemnité forfaitaire pour frais de recouvrement d'un montant de QUARANTE (40) euros. Lorsque les frais de recouvrement exposés par DLM soient supérieurs à ce montant, l'Acquéreur forfaitaire, DLM se réserve le droit de demander à l'Acquéreur une indemnisation complémentaire sur justification.

Il est expressément stipulé que dans ce cas, les sommes restant dues seront majorées d'une indemnité forfaitaire fixée à 15% du montant des créances exigibles, non compris tous intérêts, frais et honoraires que pourrait entraîner une procédure contentieuse.

6.4 Les Parties s'accordent sur le fait que tout manquement au paiement des obligations de paiement des Produits est suffisamment grave au sens de l'article 1219 nouveau du Code civil pour justifier que DLM se réserve le droit de suspendre ou d'annuler la livraison des commandes en cours de la part de l'Acquéreur, de suspendre tout paiement au titre des services de coopération commerciale ou autres obligations relatifs à la négociation commerciale des Produits faisant l'objet du retard de paiement, ou de diminuer ou d'annuler les éventuelles remises accordées à l'Acquéreur relatives à la négociation commerciale des Produits faisant l'objet du retard de paiement.

6.5 En tout état de cause, dans le cas où la situation financière d'un Client présenterait un risque pour le recouvrement des créances de DLM, DLM se réserve le droit d'exiger le paiement total avant livraison ou d'exiger toutes garanties de paiement que nous jugerions nécessaires. A défaut de pouvoir obtenir de telles garanties, pour quelque cause que ce soit, DLM se réserve le droit de résilier les commandes en cours.

7. RESERVE DE PROPRIETE / TRANSFERT DES RISQUES

7.1 Il est expressément convenu que les Produits commercialisés par DLM demeurent la propriété de DLM jusqu'au complet paiement du prix de vente.

Toute clause contraire est réputée non écrite. En cas de retard de paiement, les Produits commercialisés en cours seront automatiquement annulés sans qu'il soit besoin d'en donner avis si les Produits ne sont pas encore livrés dans le respect des dispositions légales applicables. Si les Produits ont été livrés, DLM se réserve le droit de les revendiquer conformément aux dispositions de l'article L.624-16 du Code de commerce. Jusqu'à leur règlement complet, les Produits commercialisés par DLM sont sous la garde de l'Acquéreur qui doit supporter les risques qu'ils pourraient subir ou occasionner, pour quelque cause que ce soit, même en cas de force majeure, de cas fortuit ou du fait d'un tiers.

Dès la notification par DLM de l'exercice de son droit de revendication, la restitution incombe à l'Acquéreur, et à ses frais et risques, et doit s'opérer dans des délais raisonnables.

et à ses frais et risques, et doit s'opérer dans des délais raisonnables.

7.2 DLM peut demander la restitution du Produit à l'Acquéreur et donc revendiquer ce dernier afin de recouvrer le droit d'en disposer, et ce peu important que le produit ait fait l'objet d'un montage, d'un assemblage ou d'une incorporation au sein d'un autre bien mobilier ou immobilier. DLM pourra en outre, conformément à l'article 2372 du Code civil, reporter son droit de propriété sur la créance de l'Acquéreur à l'égard de l'Acquéreur sous-acquéreur ou sur l'indemnité d'assurance subrogée au Produit.

8. GARANTIES

8.1 Pour les Mobiliers, DLM accorde une garantie contractuelle dès lors que les Produits sont livrés, montés et installés par ses soins dans le contenu, le périmètre, la durée, le formalisme à respecter pour pouvoir en bénéficier et les cas d'exclusion diffèrent selon le type de Produit. Ces garanties sont les suivantes :

- cinq (5) ans pour le mobilier générale : cette garantie couvre les vices cachés, le remplacement des pièces défectueuses, et ce dans les conditions, limites et procédures définies au sein des présentes Conditions Générales de Vente (art. 8 et 9 notamment) ;
- un (1) an pour les tables à hauteur variable, mobilier de bureau et mobilier appui sur table : cette garantie couvre les vices cachés, le remplacement des pièces défectueuses, et ce dans les conditions, limites et procédures définies au sein des présentes Conditions Générales de Vente (art. 8 et 9 notamment) ;
- deux (2) ans pour les lits médicalisés : cette garantie couvre les vices cachés, le remplacement des pièces défectueuses, et ce dans les conditions, limites et procédures définies au sein des présentes Conditions Générales de Vente (art. 8 et 9 notamment) ;

- deux (2) ans pour les lits médicalisés : cette garantie couvre les vices cachés, le remplacement des pièces défectueuses, et ce dans les conditions, limites et procédures définies au sein des présentes Conditions Générales de Vente (art. 8 et 9 notamment) ; N'est pas concernée par cette garantie contractuelle la télécommande du lit qui est couverte pendant une durée d'un (1) an à compter de la date de livraison.

La durée de ces garanties court à partir de la date de livraison du Produit à l'Acquéreur. Ces garanties ne sont acquises qu'au paiement intégral des Produits.

8.2 Au titre de la garantie contractuelle et légale des vices cachés, l'ensemble des Produits, le seul et unique incombant à DLM sera au choix de DLM le remplacement gratuit ou le remboursement du Produit reconnu défectueux par DLM. Le retour du produit défectueux doit être accompagné du bon de retour établi par le Service Clients ; l'Acquéreur en fait la demande par écrit (mail, fax ou courrier) au Service Clients en accompagnant sa demande d'un descriptif et de photos permettant d'identifier et cerner le problème rencontré, comme pour toute réclamation. A réception des Produits, un contrôle est réalisé par le Service Qualité de DLM, et si ce contrôle conduit à conclure qu'un avoir pourra être émis sur le prix du Produit, à l'exclusion de tout autre dommage.

8.3 En tout état de cause, la main d'œuvre, facturée à 63 € HT/heure, et les frais de déplacement, de 139 € HT, par jour de remplacement, restent à la charge de l'Acquéreur. DLM n'est tenu qu'au remplacement du ou des Produits reconnus(s) par DLM comme défectueux, sans aucune participation aux frais.

9. LIMITATION ET EXCLUSION DE RESPONSABILITE ET D'INDEMNISATION

9.1 L'Acquéreur sera seul responsable du choix, de l'emploi et de l'utilisation des Produits acquis par lui auprès de DLM. L'Acquéreur déclare être parfaitement informé des conditions, limites et procédures applicables et des conditions de conservation des Produits acquis auprès de DLM et s'engage à procéder à leur acquisition et utilisation en toute connaissance de cause sous sa seule responsabilité.

9.2 Les garanties légales, contractuelles et la responsabilité civile de DLM sont exclues pour tout dommage résultant notamment : des cas de force majeure ; des utilisations, stockage ou manipulations non appropriées ou ne respectant pas les règles de l'art ; pour tous les dommages dus aux accidents, négligence de l'Acquéreur ou de son sous-acquéreur ou par un tiers ou résultant de conditions d'utilisation incompatibles avec la nature des Produits. De même, DLM n'est pas tenue de réparer les conséquences dommageables des fautes, manquements ou omissions commises par l'Acquéreur, ses clients/sous-acquéreurs ou des tiers en rapport avec l'exécution du contrat. L'Acquéreur dégage en conséquence DLM de toute responsabilité et la garantit pour l'ensemble des conséquences pécuniaires de toute action ou procédure intentée par un tiers et/ou les clients/sous-acquéreurs, directement ou indirectement liées à ces activités de stockage, transport ou commercialisation du Produit contractuel.

En tout état de cause, DLM exclut toutes responsabilités ou garanties judiciaires des Produits livrés et montés n'ont pas été montés et installés par ses soins mais par l'Acquéreur à sa demande.

9.3 La responsabilité civile de DLM sera limitée aux dommages matériels directs causés à l'Acquéreur, ainsi qu'à ceux des tiers, résultant de l'usage ou de l'emploi de fautes directement et exclusivement imputables à DLM dans l'exécution du contrat. En acune circonstance, DLM ne sera tenue d'indemniser les dommages immatériels ou indirects, prévisibles ou non, tels que notamment : pour quelque cause que ce soit, les pertes de profits, pertes de gains, pertes d'une chance, pertes de préjudice commercial, manque à gagner, préjudice d'image, pertes liées à l'immobilisation des Produits.

En tout état de cause, et sauf dispositions légales contraires d'ordre public, l'indemnisation due par DLM, quelle qu'en soit son fondement, est limitée à une somme plafonnée au montant Hors taxe (H.T.) encaissé au titre du contrat objet du litige. Cette limitation de responsabilité est un élément essentiel du contrat pour DLM sans lequel DLM n'aurait pu vendre les Produits aux conditions tarifaires indiquées.

Conformément aux dispositions de l'article 1386-15 du Code Civil, DLM décline toute responsabilité pour les dommages causés aux biens qui ne sont pas utilisés par le Client principalement pour son usage ou sa consommation privée.

10. PRESCRIPTION – FORCLUSION

A peine de forclusion, toute réclamation devra être adressée par LRAR, accompagnée de tous justificatifs (et notamment : bon de livraison et facture, explication exhaustive des causes de la réclamation) dans un délai de trois (3) jours à partir de la réception des Produits en cas d'erreur ou de vice apparent et dans un délai de huit (8) jours à partir de toute autre défaillance et dans tous les autres cas, et notamment à partir de la découverte du vice en cas de vice caché. En tout état de cause, et sauf disposition d'ordre public contraire, la responsabilité de DLM, quelle qu'en soit son fondement (notamment au titre de la formation, l'exécution, la cessation et la validité du contrat), ne peut plus être mise en cause au-delà du délai de prescription contractuellement fixé à un (1) an à compter de la date de livraison des Produits ou du jour où la livraison aurait dû avoir lieu.

11. PROPRIETE INDUSTRIELLE ET INTELLECTUELLE

DLM est titulaire de marques, droits d'auteurs et droits de propriété industrielle sur les Produits. En conséquence, tous les droits de propriété intellectuelle et industrielle, ainsi que le savoir-faire de DLM, demeurent la propriété exclusive de DLM. Toute réutilisation, reproduction ou réédition de marques, droits d'auteurs et droits de propriété industrielle, plus généralement, l'Acquéreur s'interdit d'adopter un graphisme, logo, une dénomination, une marque susceptible d'engendrer des confusions avec les marques de DLM. Toute réutilisation, reproduction ou réédition de la propriété intellectuelle en matière de contrefaçon, l'Acquéreur ne saurait avoir ou acquérir un quelconque droit de propriété intellectuelle ou industrielle sur les études, plans et modèles réalisés à la demande de l'Acquéreur par DLM, qui restent la propriété exclusive de DLM, et même en cas de transfert de propriété du Produit.

11.2 En cas de commande par l'Acquéreur de Produits que DLM doit fabriquer à partir de dessins, modèles, plans, prototypes, études, moules ou outillages mis à disposition par l'Acquéreur, ce dernier garantit être titulaire de tous les droits sur ces derniers. L'Acquéreur garantit DLM contre toute revendication, action en contrefaçon, ou action tentant en cause la responsabilité civile délictuelle pour imitation, concurrence déloyale, dans la mesure où il s'agit d'un raison de la possession, de l'utilisation, de la modification des dessins, modèles, plans, prototypes, études, moules ou outillages, voire de la fabrication et de la revente des Produits, et supportera seul toutes les conséquences directes et indirectes résultant de telles actions. S'il s'obige en conséquence à dédommager/intégrallement DLM de l'ensemble des frais, honoraires et/ou dommages-intérêts qui pourraient lui être occasionnés de ce chef.

12. FORCE MAJEURE

Tout événement, en dehors du contrôle de l'Une ou de l'autre partie, contre lequel elle n'a pu raisonnablement se prévenir constitue un cas de force majeure et suspend à ce titre les obligations des parties. Les parties admettent conventionnellement entre elles que, sans que cette liste ne soit limitative, l'événement susmentionné relatif soit de la force majeure, soit du cas fortuit, soit du fait d'un tiers des dommages trouvant leur origine ou leur cause dans : grève ; arrêt total ou partiel de fourniture d'énergie, telle que notamment l'électricité ; catastrophe naturelle telle que tremblement de terre, glissement de terrain, sécheresse ; ouragan ; et tout événement ayant pour cause déterminante l'intensité anormale d'un agent naturel ; phénomène atmosphérique irrésistible par un cas de force majeure ; panne de réseau électrique ; catastrophe naturelle, notamment aériens, sans particulièrement vulnérables ; événement climatique d'ampleur exceptionnelle ; destructions volontaires dues à des actes de guerre, émeute insurrectionnelle, pillage, sabotage, invasion, rébellion ou de terrorisme ; mise hors service d'ouvrage imposée par un tiers ; ou tout autre motif de cas de force majeure, sans que sa responsabilité ne puisse être engagée du fait de la non-exécution ou de l'exécution défectueuse de ses obligations pour toute la durée de l'événement de force majeure.

Dans l'hypothèse où l'événement de force majeure aurait une durée supérieure à 30 jours consécutifs, le contrat sera résilié de plein droit.

13. COMMUNICATION – PHOTOS

Sauf indication contraire, DLM peut faire état de la référence de l'Acquéreur, étant entendu que celle-ci se limite à l'énumération de sa raison sociale, sa marque, de son objet social, de son activité et de la prestation exécutée par DLM. De même, DLM pourra exploiter et diffuser les photographies et textes de l'Acquéreur qui mettent en avant les Produits.

14. CONFIDENTIALITE

Le Client s'engage à une obligation générale de confidentialité portant sur toute information orale ou écrite, quelle qu'elle soit, et sur toute information écrite, notamment : les plans, études, devis, grille tarifaire, contrat, informations financières, techniques ou commerciales) dont il aura eu connaissance dans le cadre de la préparation et d'exécution du contrat, sauf les informations qui sont généralement connues du public ou celles qui le deviendraient autrement que par la faute ou du fait de l'Acquéreur.

En conséquence, l'Acquéreur s'engage à : tenir strictement secrètes toutes les informations confidentielles, et notamment à ne jamais divulguer ou communiquer, de quelque façon que ce soit, directement ou indirectement, tout ou partie des informations confidentielles, à qui que ce soit, sans l'autorisation écrite et préalable de DLM ; ne pas utiliser tout ou partie des informations confidentielles à des fins ou pour une activité autre que l'exécution du contrat, ne pas effectuer de copie ou d'impression de tout ou partie des informations confidentielles. Le Client s'engage à prendre toutes les mesures nécessaires afin d'assurer le respect de cette obligation de confidentialité, pendant toute la durée du contrat et pendant toute la durée de la préséance, et se porte fort du respect de cette obligation par l'ensemble de ses salariés. Cette obligation est une obligation de résultat.

15. DONNÉES PERSONNELLES

Les données personnelles collectées, à savoir la civilté, les noms, prénom, l'adresse électronique et le numéro de téléphone, le sont exclusivement dans un cadre professionnel. Elles sont directement collectées par DLM auprès de la personne concernée. Les traitements de données personnelles mis en œuvre ont pour base juridique l'exécution de mesures précontractuelles et contractuelles dans le cadre d'une commande de l'Acquéreur, pour lesquelles la collecte et le traitement des données personnelles susvisées est strictement nécessaire.

DLM agit à ce titre en qualité de responsable de traitement.

Les données personnelles collectées et traitées ne sont transmises à aucun tiers à l'exception des sous-traitants suivants pour l'exécution du contrat :
ALPHA CONCEPT SERVICES, société à responsabilité limitée, immatriculée au Registre du Commerce et des Sociétés de Nîmes sous le n°750 599 559, ayant son siège social 202 rue Eugène Freyssinet, 30000 NIMES ; société en charge de la logistique et du stockage produits ;
Les adresses électroniques collectées pourront toutefois être utilisées par DLM à des fins de prospection commerciale, dont l'objet sera en rapport avec l'activité. La personne démarchée peut s'opposer à cette prospection commerciale, en écrivant à l'adresse : DLM 155 rue Eugène Freyssinet, 30000 NIMES ou en cliquant sur le lien de désabonnement figurant dans les mails de prospection commerciale reçus.

DLM conserve les données personnelles pour la durée nécessaire aux opérations pour lesquelles elles ont été collectées ainsi que dans le respect de la réglementation en vigueur, sous réserve de ses obligations légales impératives, notamment d'ordre fiscal et comptable justifiant d'une politique d'archivage. Dans les conditions définies par la loi n°78-17 Informatique et Libertés modifiée et le RGPD, les personnes dont les données personnelles sont collectées disposent d'un droit d'accès aux données les concernant, d'accès, de rectification, de limitation, de portabilité, d'effacement, de réclamation et d'opposition au traitement.

Ces dernières peuvent ainsi exiger que soient rectifiées, complétées, clarifiées, mises à jour ou effacées leurs données, ainsi que les informations qui sont inexactes, incomplètes, ambiguës ou périmées. Leurs données personnelles sont également supprimées lorsque les personnes concernées retirent expressément leur consentement quant à la collecte et au traitement de vos données personnelles. Les personnes concernées peuvent également, au titre du droit à la portabilité des données personnelles, récupérer celles les concernant pour leur usage personnel, ou solliciter qu'elles soient transférées à un tiers, si cela est techniquement réalisable. Les personnes concernées peuvent également, pour des motifs légitimes, au traitement des données les concernant, ou encore informer DLM du sort de leurs données personnelles dans l'hypothèse où elles décideraient (suppression ou transmission aux héritiers qu'ils auraient désignés).

A ce titre, les droits peuvent être exercés selon les modalités suivantes :

- par courrier postal à l'adresse suivante : DLM 155 rue Eugène Freyssinet, 30000 NIMES

DLM

CRÉATIONS

LA SOLUTION INCONTOURNABLE POUR AMÉLIORER
LA VIE DE TOUS AU QUOTIDIEN

Photos non contractuelles. Sous réserve de disponibilité et d'erreurs typographiques. DLM se réserve la possibilité de modifier les caractéristiques techniques et dimensions de ses produits sans préavis, dans le souci d'améliorer ses prestations. Reproduction interdite.

Création graphique : Service Marketing interne L. BERTHET. Exécution graphique : Service marketing interne L.BERTHET. Photographies : Cédrine Tresca, Cocktail Interactive, Shutterstock, Canva.
Impression : Pure Impression, France 02/2024.

DLM CREATIONS : 155 rue Eugène Freyssinet – Actiparc de Grézan – 30034 Nîmes Cedex 01
Tel : 04 66 02 08 88 – Fax : 04 66 23 08 45 – Mail : contact@dmlcreations.net

www.dmlcreations.net