



**ÉQUIPEMENT  
DE PROTECTION**



# SOMMAIRE

---

<b>SURBLOUSE DE PROTECTION EN TISSU</b>	<b>4</b>
<b>DISTRIBUTEUR DE GEL HYDROALCOOLIQUE SASHA</b>	<b>6</b>
<b>PANNEAU DE PROTECTION</b>	<b>7</b>
<b>MASQUE DE PROTECTION EN TISSU</b>	<b>8</b>
<b>VISIÈRE DE PROTECTION</b>	<b>9</b>
<b>SOLUTION &amp; GEL HYDROALCOOLIQUE</b>	<b>10</b>



# SURBLOUSE DE PROTECTION EN TISSU

LYONA

Optez pour une protection optimale de votre personnel

# SURBLOUSE DE PROTECTION EN TISSU

POLA

Notre surblouse Pola vous offre un très bon rapport qualité/prix



**Confortable, résistante et respirante à la fois**



**Protège des bactéries**



**Imperméable**

**SURBLOUSE DE PROTECTION - LYONA**  
L 140 x H 110 cm

## CARACTÉRISTIQUES TECHNIQUES :

- ✓ Jersey 100% TENCEL® (140g/m<sup>2</sup>)
- ✓ Jusqu'à 80 lavages possibles à 60°
- ✓ Hypoallergénique
- ✓ Coloris blanc

● EN STOCK



**SURBLOUSE DE PROTECTION - POLA**  
L 154 x H 110 cm

## CARACTÉRISTIQUES TECHNIQUES :

- ✓ 50% Polyester – 50% Coton (140g/m<sup>2</sup>)
- ✓ Attaches cou et taille par 2 pressions espacées de 48 cm
- ✓ Liens cou et taille (longueur : 30 cm)
- ✓ Adapté au lavage industriel jusqu'à 90° pour une décontamination complète
- ✓ Entretien facile
- ✓ Utilisation intensive
- ✓ Séchage rapide
- ✓ Coloris écru ou blanchi (en fonction des disponibilités)

● EN STOCK



**Nos surblouses s'adaptent à toutes les morphologies grâce aux liens fixés au niveau du dos et du cou.**

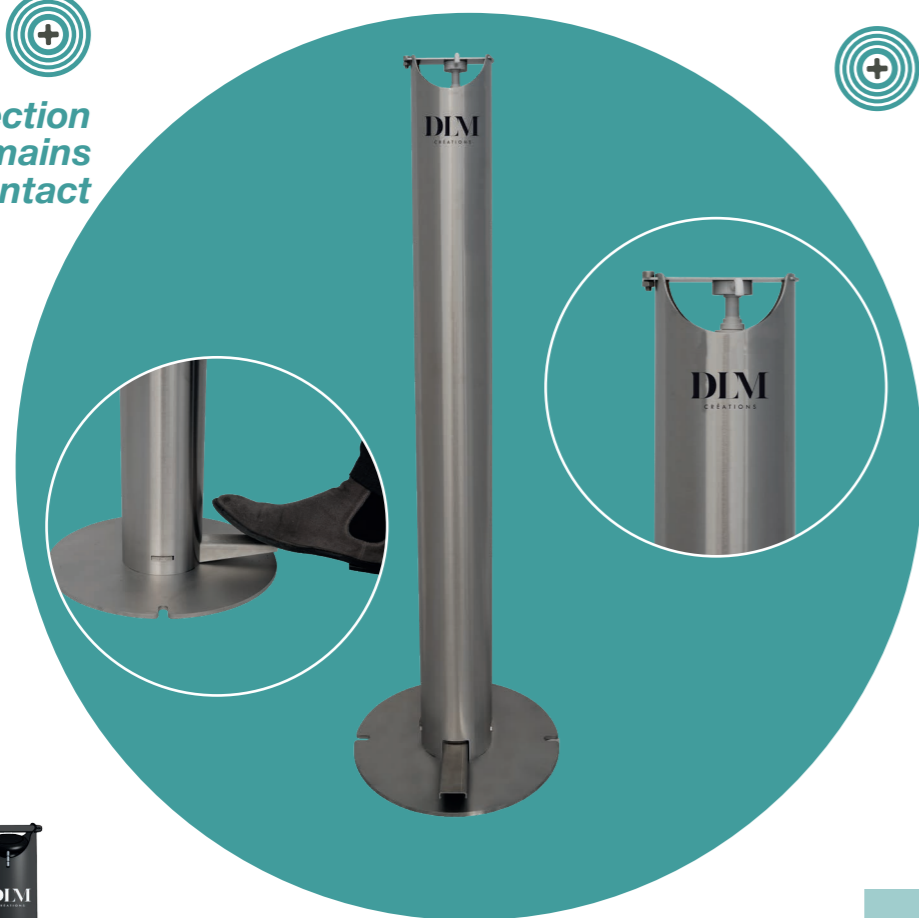


# DISTRIBUTEUR DE GEL HYDROALCOOLIQUE

SASHA

La solution pour respecter les mesures d'hygiène dans tous les lieux accueillant du public

  
**Désinfection des mains sans contact**



  
**Esthétique & robuste**

  
**Adapté à toutes les bouteilles avec poussoir**

**1 - DISTRIBUTEUR DE GEL HYDROALCOOLIQUE - SASHA**  
H 100 x D 11,4 cm  
POIDS : 11kg  
Modèle en acier inoxydable brossé

## CARACTÉRISTIQUES TECHNIQUES :

- ✓ Commande à pied ne nécessitant aucun contact manuel
- ✓ 100% mécanique
- ✓ Installation en intérieur ou extérieur
- ✓ Fixation au sol possible via 2 encoches

 **EN STOCK**



**2 - DISTRIBUTEUR DE GEL HYDROALCOOLIQUE**  
SASHA BLACK EDITION  
H 100 x D 11,4 cm  
Modèle en alu thermolaqué

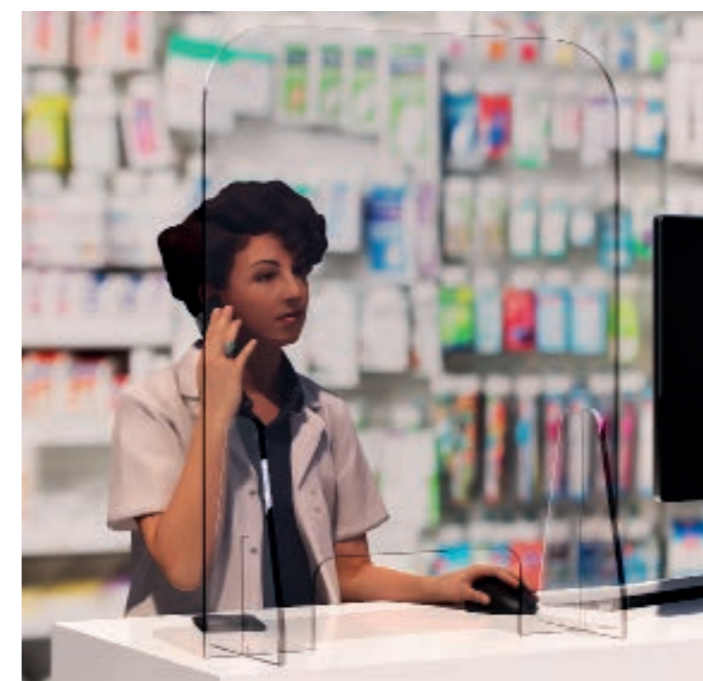
# PANNEAU DE PROTECTION

PLEXI & PREMIUM

Continuez d'échanger en toute confiance

  
**Installation simple et rapide** (à poser sur bureau, comptoir, etc.)

**Résistant** 



  
**Hygiénique**  
(nettoyage facile)

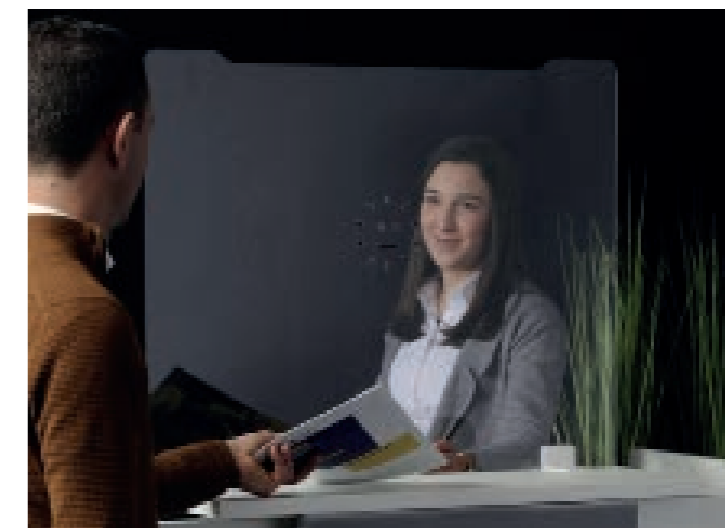
  
**Trappe de passage pour l'échange d'objet ou document**

**1 - PANNEAU DE PROTECTION - PLEXI**  
H 80 x L 60 cm

## CARACTÉRISTIQUES TECHNIQUES :

- ✓ Vitre de protection 100% polycarbonate (modèle premium) et en plexiglas (modèle plexi)
- ✓ Epaisseur 6 mm
- ✓ Autoportant
- ✓ Avec ou sans trappe de passage
- ✓ Fabrication sur mesure possible (selon modèle)

 **EN STOCK** (modèle plexi)



**2 - PANNEAU DE PROTECTION - PREMIUM**  
Dimensions sur demande

# MASQUE DE PROTECTION

TISSU 3 COUCHES GRAND PUBLIC

# VISIÈRE DE PROTECTION

PET

Masque Grand Public développé spécialement dans le cadre du Covid-19

Une protection supplémentaire contre les projections

 Masque réutilisable en fibres textiles 3 couches



**MASQUE DE PROTECTION**  
TISSU 3 COUCHES GRAND  
PUBLIC  
Taille unique



*Pour les personnes  
en contact avec le  
public*



*Lavable 30 fois*

#### CARACTÉRISTIQUES TECHNIQUES :

- ✓ Masque à Usage Non Sanitaire (UNS) catégorie 1
- ✓ Efficacité de filtration > 90% (cat. 1)
- ✓ Composition : intérieur 100% coton bio extérieur 100 % polyamide
- ✓ Attache par liens
- ✓ Lavage en machine à 60° (programme de 30 min. minimum)
- ✓ Séchage en sèche linge

Notre masque a fait l'objet d'un rapport de la DGA Ref. RP/20-2084/ DGA MNRBC/2000305/NP Version 1 / 02.04.2020

● **EN STOCK**  
VENDU PAR LOT DE 250 EX.

**Ce masque n'est pas destiné à être utilisé par le personnel soignant au contact des patients.**



*Excellent maintien sur le visage*



*Anti postillons,  
anti gouttelettes*



*Réutilisable et lavable*

**VISIÈRE DE PROTECTION - PET**  
L 33 x H 21 cm



#### CARACTÉRISTIQUES TECHNIQUES :

- ✓ Visière transparente en PET
- ✓ Mousse au contact du front
- ✓ Élastiques rivetés sur les côtés

● **EN STOCK**  
VENDU PAR LOT DE 160 EX.

# SOLUTION ET GEL

## HYDROALCOOLIQUE

*Solution aseptisante pour assurer l'hygiène des mains*

 **Fabriqué en France selon les recommandations de l'OMS**

  
**Agit par contact direct et mécanique**  
*(en friction)*



  
**Désinfection des mains**

**1 - SOLUTION  
HYDROALCOOLIQUE**  
Bidon de 5 L

**2 - GEL  
HYDROALCOOLIQUE**  
Bidon de 5 L

**La solution hydroalcoolique est plus liquide que le gel.  
Elle est idéale et plus pratique pour l'entretien des  
surfaces (poignées de portes, surface de travail, etc.)**

**● EN STOCK**  
VENDU PAR BIDON DE 5L





# DLM

CRÉATIONS



Photos non contractuelles. Sous réserve de disponibilité et d'erreurs typographiques. DLM se réserve la possibilité de modifier les caractéristiques techniques et dimensions de ses produits sans préavis, dans le souci d'améliorer ses prestations. Reproduction interdite. Création graphique : DLM Créations. Exécution graphique : Service de communication interne.

DLM CRÉATIONS - 155, rue Eugène Freyssinet - Actiparc de Grézan - 30 034 Nîmes Cedex 01  
Tél : 04 66 02 08 88 - Fax : 04 66 23 08 45 - Mail : [contact@d1mcreations.net](mailto:contact@d1mcreations.net)

[www.d1mcreations.net](http://www.d1mcreations.net)